

Podstawowe informacje



Dane techniczne projektu

Całkowita powierzchnia	164.68 m ²
Powierzchnia użytkowa	123.23 m ²
Powierzchnia zabudowy	114.84 m ²
Kubatura	675 m ³
Wymiary budynku	14.20 x 8.20 m
Kąt nachylenia	45°
Wysokość budynku	8.95 m
Wymiary działki	22.20 x 17 m



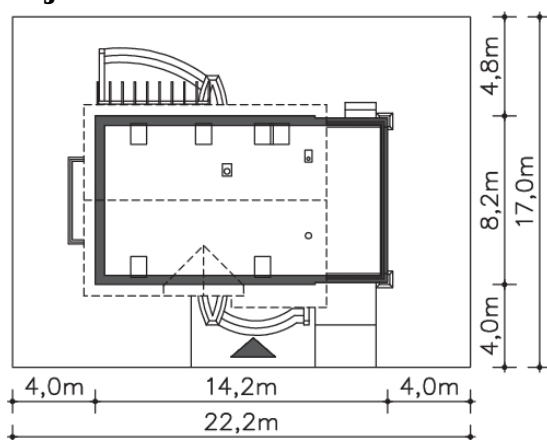
Opis projektu

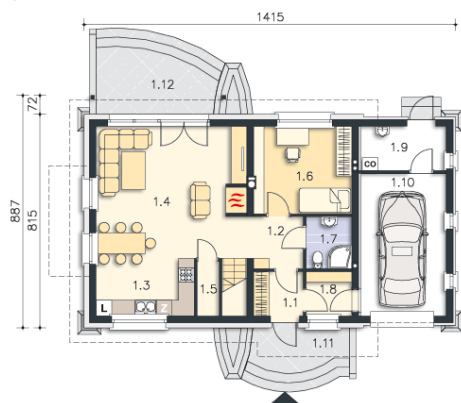
Energooszczędna wersja wygodnego domu z użytkowym poddaszem LMP240 i garażem. Duży salon z kominkiem, pięknie doświetlony przeszklonym wyjściem na taras połączony został z kuchnią, co nadaje wnętrzu przestrzenności. Obok kuchni zlokalizowano praktyczną spiżarkę. Na parterze znajduje się także dodatkowy pokój, łazienka i pomieszczenie gospodarcze z przejściem do garażu. Za garażem zaplanowano kotłownię, a nad garażem taras. Poddasze zajmują trzy ustawne sypialnie, garderoba i komfortowa, doświetlona oknem połaciowym łazienka.

Elewacje

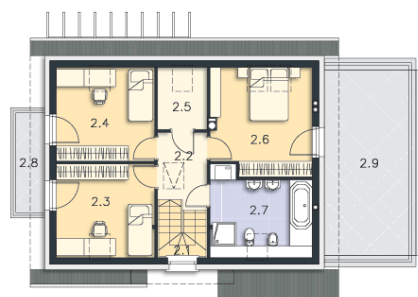


Sytuacje



Rzuty

Parter 69.80 m²

Pokój	3.19 m ²
Kuchnia	17.62 m ²
Pokój dzienny	5.70 m ²
Spizarnia	10.33 m ²
Łazienka	4.22 m ²
Komunikacja	8.19 m ²
Kotłownia	28.88 m ²
Garaż	0.98 m ²
Podest	12.40 m ²
Taras	3.50 m ²
Wiatrołap	2.97 m ²
Komunikacja	5.47 m ²


Poddasze 94.88 m²

Schody	3.78 m ²
Komunikacja	4.37 m ²
Pokój	11.60 m ²
Pokój	11.60 m ²
Schówek	3.61 m ²
Pokój	13.61 m ²
Łazienka	10.33 m ²
Balkon	4.18 m ²
Taras	23.86 m ²