

Podstawowe informacje



Dane techniczne projektu

Całkowita powierzchnia	179.82 m²
Powierzchnia użytkowa	145.63 m²
Powierzchnia zabudowy	146.36 m²
Kubatura	881 m³
Wymiary budynku	11.30 x 16.30 m
Kąt nachylenia	40°
Wysokość budynku	8.29 m
Wymiary działki	20.20 x 26.80 m



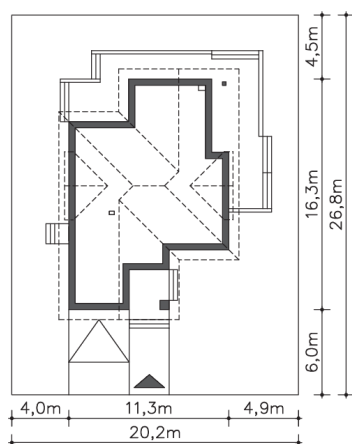
Opis projektu

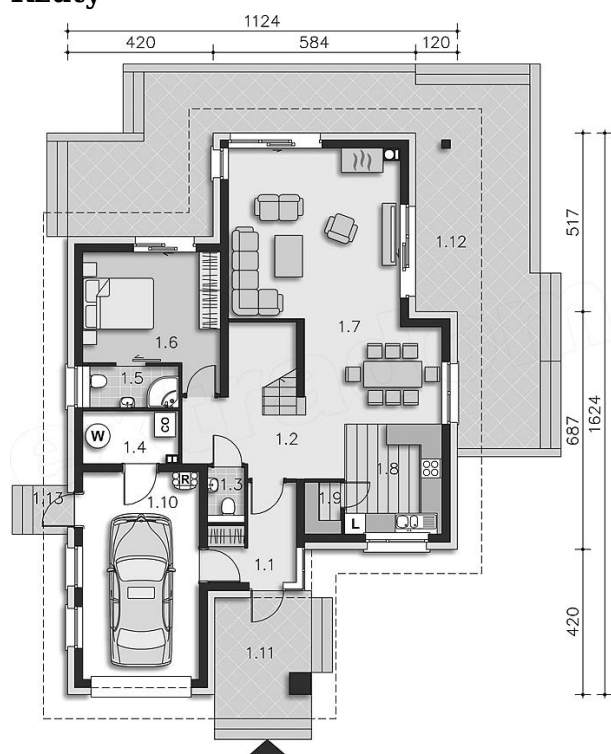
Avalon III to mniejsza wersja Avalonu. Powierzchnia domu jest zmniejszona o 70m², co ma znaczny wpływ na koszty realizacji. Na parterze pozostał charakterystyczny salon z antresolą i kamienną ścianą narożnikową. Choć pomieszczenia są mniejsze powierzchniowo, to są równie ustawne i przemyślane pod kątem funkcjonalności. Z zewnątrz dom niewiele się różni od poprzedniej wersji. Jedynie strefa wejściowa została zmieniona, a pozostałe elementy, choć pomniejszone, mają niezmiennie ładne proporcje. Dostępna jest również wersja projektu z podpiwniczeniem.

Elewacje

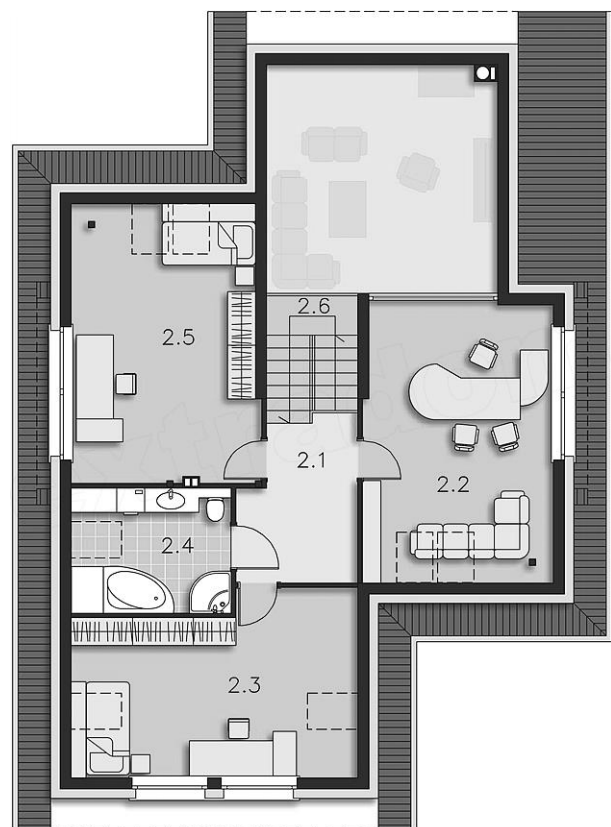


Sytuacje



Rzuty

Parter 86.07 m²

Kotłownia	5.82 m ²
Podest	19.97 m ²
Wiatrołap	9.80 m ²
Komunikacja	52.88 m ²
Wc	1.40 m ²
Łazienka	11.46 m ²
Pokój	1.68 m ²
Salon, jadalnia	4.06 m ²
Kuchnia	3.30 m ²
Spizarnia	13.54 m ²
Garaż	35.81 m ²
Podest	8.84 m ²
Taras	1.56 m ²


Poddasze 93.75 m²

Komunikacja	6.37 m ²
Pokój	16.18 m ²
Pokój	13.86 m ²
Łazienka	6.03 m ²
Pokój	15.81 m ²
Schody	5.37 m ²