

## Podstawowe informacje



## Dane techniczne projektu

<b>Całkowita powierzchnia</b>	<b>67.77 m<sup>2</sup></b>
<b>Powierzchnia użytkowa</b>	<b>68.98 m<sup>2</sup></b>
<b>Powierzchnia zabudowy</b>	<b>88.74 m<sup>2</sup></b>
<b>Kubatura</b>	<b>386 m<sup>3</sup></b>
<b>Wymiary budynku</b>	<b>10.60 x 9 m</b>
<b>Kąt nachylenia</b>	<b>20°</b>
<b>Wysokość budynku</b>	<b>5.20 m</b>
<b>Wymiary działki</b>	<b>18.60 x 17 m</b>



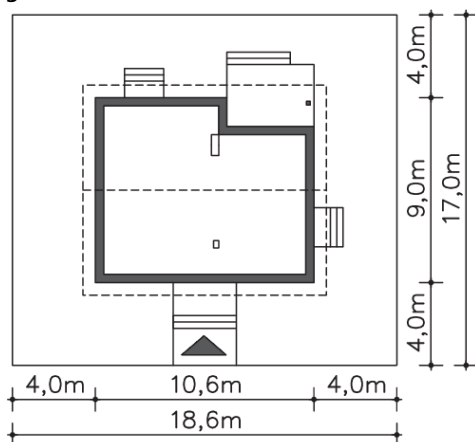
## Opis projektu

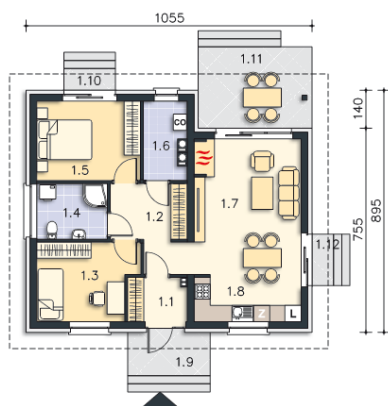
Przytulny dom parterowy, warta rozważenia propozycja dla seniorów lub niewielkiej rodziny. Mieszkańcy mają do dyspozycji funkcjonalny parter, podzielony na doświetlony salon z kominkiem i aneksem kuchennym i miejscem na stół, dwie sypialnie, łazienkę i pomieszczenie gospodarcze z kotłem gazowym. Niewielkie rozmiary domu czynią go zarówno tanim w budowie, jak i ekonomicznym w późniejszej eksploatacji. Ładna, proporcjonalna bryła, przekryta prostym, dwuspadowym dachem, pięknie wpisze się w każdy krajobraz. Ozdobą domu jest zadaszony taras, idealne miejsce do spędza...

## Elewacje



## Sytuacje



**Rzuty**

**Parter 67.77 m<sup>2</sup>**

<b>Wiatrołap</b>	3.27 m <sup>2</sup>
<b>Podest</b>	1.51 m <sup>2</sup>
<b>Taras</b>	12.58 m <sup>2</sup>
<b>Podest</b>	1.51 m <sup>2</sup>
<b>Komunikacja</b>	8.21 m <sup>2</sup>
<b>Pokój</b>	9.82 m <sup>2</sup>
<b>Łazienka</b>	5.28 m <sup>2</sup>
<b>Pokój</b>	10.74 m <sup>2</sup>
<b>Pom.gosp.</b>	4.17 m <sup>2</sup>
<b>Pokój dzienny</b>	19.93 m <sup>2</sup>
<b>Kuchnia</b>	6.35 m <sup>2</sup>
<b>Podest</b>	4.86 m <sup>2</sup>