

## Podstawowe informacje



## Dane techniczne projektu

<b>Całkowita powierzchnia</b>	<b>92.45 m<sup>2</sup></b>
<b>Powierzchnia użytkowa</b>	<b>83.02 m<sup>2</sup></b>
<b>Powierzchnia zabudowy</b>	<b>149.80 m<sup>2</sup></b>
<b>Kubatura</b>	<b>697 m<sup>3</sup></b>
<b>Wymiary budynku</b>	<b>16.70 x 10.40 m</b>
<b>Kąt nachylenia</b>	<b>35°</b>
<b>Wysokość budynku</b>	<b>6.51 m</b>
<b>Wymiary działki</b>	<b>23.70 x 18.70 m</b>



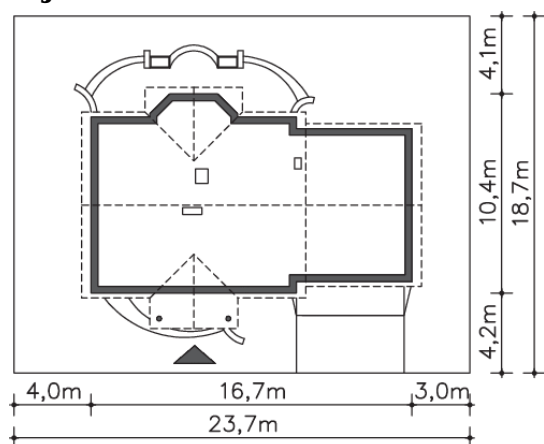
## Opis projektu

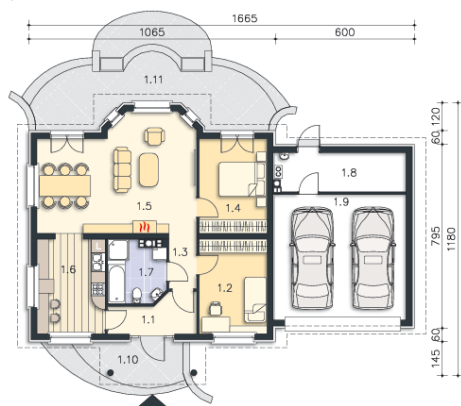
Kolejna wersja uroczego niewielkiego domu Sofia, tym razem z garażem na dwa auta i drewnianym stropem. Atrakcyjna bryła, urozmaicona pięknie zaprojektowanym wejściem i wykuszem ogrodowym, kryje funkcjonalne wnętrze. Do dyspozycji mieszkańców przewidziano salon z kominkiem, dużą kuchnię, dwie ustawne sypialnie i wygodną łazienkę. Zlokalizowana za garażem kotłownia, z niezależnym wyjściem na zewnątrz, pozwala na umieszczenie w niej pieca na paliwo stałe.

## Elewacje



## Sytuacje



**Rzuty**

**Parter 92.45 m<sup>2</sup>**

<b>Wiatrołap</b>	5.55 m <sup>2</sup>
<b>Podest</b>	7.57 m <sup>2</sup>
<b>Taras</b>	22.59 m <sup>2</sup>
<b>Pokój</b>	11.88 m <sup>2</sup>
<b>Przedpokój</b>	2.73 m <sup>2</sup>
<b>Pokój</b>	11.95 m <sup>2</sup>
<b>Salon</b>	32.27 m <sup>2</sup>
<b>Kuchnia</b>	12.11 m <sup>2</sup>
<b>Łazienka</b>	6.53 m <sup>2</sup>
<b>Kotłownia</b>	9.43 m <sup>2</sup>
<b>Garaż</b>	30.82 m <sup>2</sup>