

Podstawowe informacje



Dane techniczne projektu

Całkowita powierzchnia	259 m²
Powierzchnia użytkowa	122.80 m²
Powierzchnia zabudowy	145.90 m²
Powierzchnia dachu	227.50 m²
Kubatura	602.80 m³
Wymiary budynku	17.50 x 9.20 m
Kąt nachylenia	35°
Wysokość budynku	7.60 m
Wymiary działki	24.50 x 17.20 m



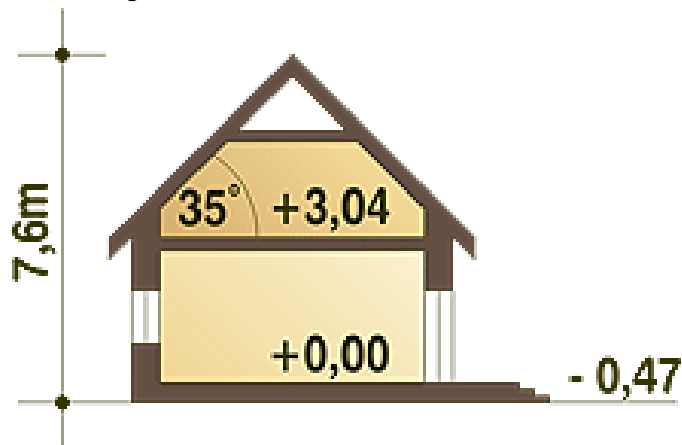
Opis projektu

Dom dwupokoleniowy, wolnostojący, niepodpiwniczony. Na stosunkowo niewielkiej powierzchni zaprojektowano 2 wygodne mieszkania: większe dla 4 osób, oraz mniejsze dla 1-2 osób. Mieszkanie mniejsze znajduje się na parterze, natomiast większe zajmuje część parteru oraz całe poddasze. Wejście główne oraz oba wyjścia tarasowe usytuowane są w wygodnych podcieniach, chroniących przed opadami. Wspólny taras łączy oba pokoje dzienne; w większym znalazł miejsce kominek. Pomieszczenie gospodarcze z pralką dostępne jest z wiatrolapu co umożliwi korzystanie z niego wszystkich domowników. Garaż dobudowany j...

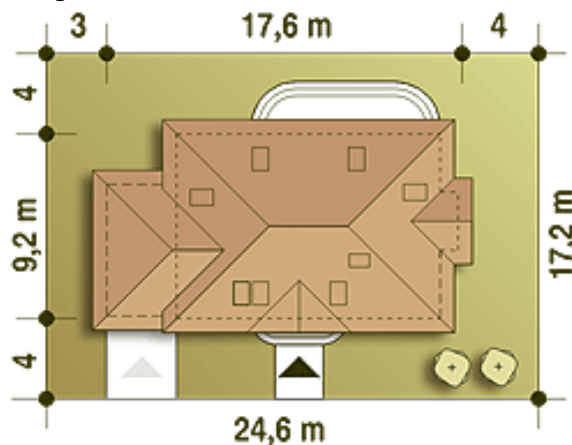
Elewacje

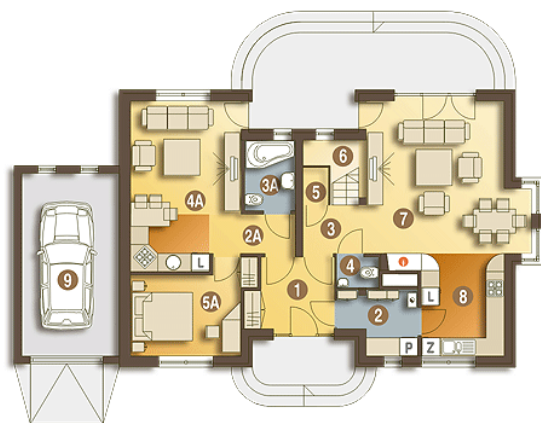


Przekrój

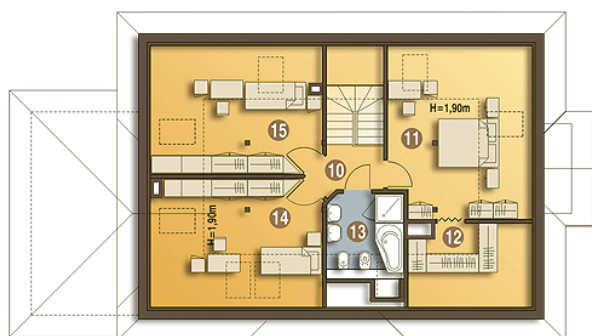


Sytuacje



Rzuty

Parter 110.50 m²

Łazienka	3.80 m ²
Hol	2.30 m ²
Pokój dzienny z kuchnią	20.00 m ²
Sypialnia	10.90 m ²
Wiatrołap	6.50 m ²
Pom. gosp. +C.O.*	4.80 m ²
Hol	2.90 m ²
WC	1.30 m ²
Schowek	1.00 m ²
Schody	2.70 m ²
Pokój dzienny	25.60 m ²
Kuchnia	9.30 m ²
Garaż*	19.40 m ²


Piętro 78.10 m²

Sypialnia	10.80 m ²
Garderoba*	1.70 m ²
Łazienka	4.80 m ²
Sypialnia	9.00 m ²
Sypialnia	9.00 m ²
Hol	3.50 m ²