

Podstawowe informacje



Dane techniczne projektu

Całkowita powierzchnia	135.20 m²
Powierzchnia użytkowa	223.60 m²
Powierzchnia zabudowy	227.40 m²
Powierzchnia dachu	181.60 m²
Wymiary budynku	11.80 x 19.80 m
Kąt nachylenia	3°
Wysokość budynku	6.90 m
Wymiary działki	17.80 x 27.80 m



Opis projektu

Jeden segment to bardzo wąski piętrowy dom dla 4 lub 5-cio osobowej rodziny zaprojektowany z myślą o wąskich i nietypowych działkach oraz do zabudowy bliźniaczej i szeregowej. Na parterze w strefie wejściowej znajduje się wiatrołap, hol, wc, pomieszczenie z piecem CO. W strefie dziennej zaprojektowano otwartą kuchnię ze spiżarnią, otwarty salon oraz schody. Long posiada na parterze mały gabinet (pokój gościnny), który może zostać zlikwidowany i tym samym powiększyć salon. Część mieszkalna nie jest bezpośrednio połączona z garażem - wyjście z garażu znajduje się w zadaszonej strefie wejściowej. Na...

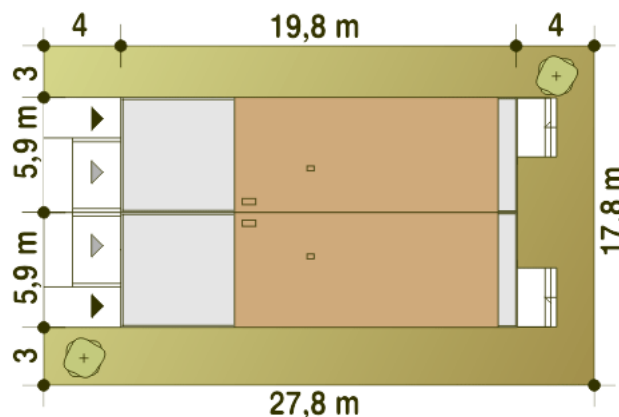
Elewacje

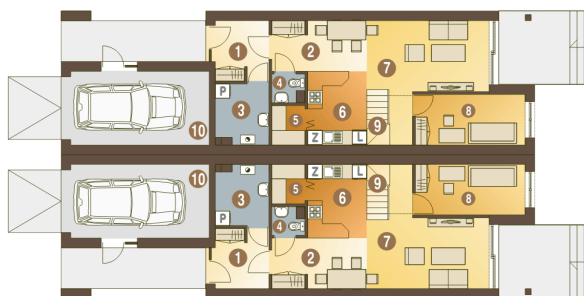


Przekrój

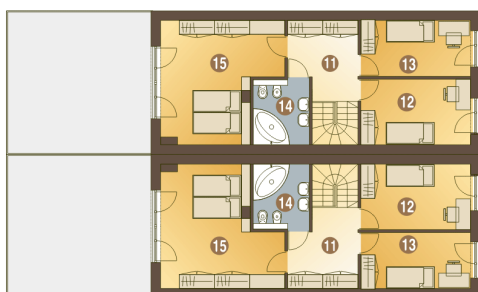


Sytuacje



Rzuty

Parter 76.60 m²

Wiatrołap	5.30 m ²
Garaż*	17.30 m ²
Hol	3.00 m ²
Pom. gosp. + C.O*	5.30 m ²
WC	1.40 m ²
Spizarnia	2.20 m ²
Kuchnia	7.30 m ²
Salon + Jadalnia	21.40 m ²
Gabinet	9.40 m ²
Schody	4.00 m ²


Piętro 58.60 m²

Hol	8.50 m ²
Sypialnia	12.10 m ²
Sypialnia	10.50 m ²
Łazienka	6.00 m ²
Sypialnia	21.50 m ²