

## Podstawowe informacje



## Dane techniczne projektu

Całkowita powierzchnia	169.10 m <sup>2</sup>
Powierzchnia użytkowa	131.70 m <sup>2</sup>
Powierzchnia zabudowy	150.20 m <sup>2</sup>
Powierzchnia dachu	146.50 m <sup>2</sup>
Wymiary budynku	14.90 x 10.20 m
Kąt nachylenia	40°
Wysokość budynku	9 m
Wymiary działki	22.90 x 18.90 m



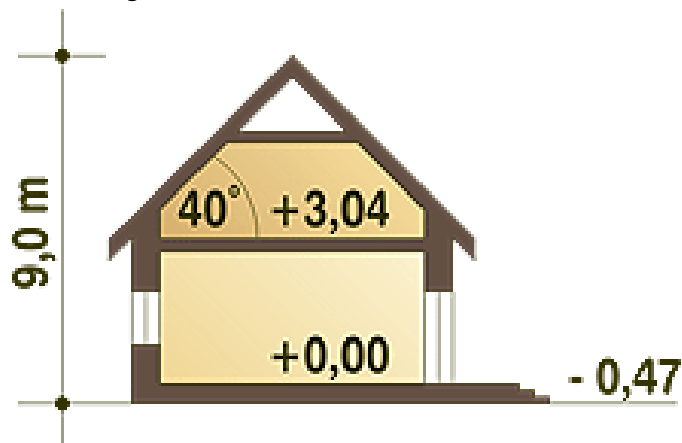
## Opis projektu

Nowoczesny dom jednorodzinny z antresolą, o prostej, energooszczędnej bryle i nieskomplikowanych rozwiązaniach konstrukcyjnych. Dom przeznaczony jest dla 4-5 osobowej rodziny. Oprócz podstawowego programu funkcjonalnego zapewniono dużą spiżarnię obok kuchni oraz dodatkowe pomieszczenie gospodarcze za garażem dostępne z ogrodu. Oba wejścia do budynku- główne i do pomieszczenia gosp. za garażem- chronione są przed opadami praktycznymi podcieniami, z których tylny można wykorzystać do składowania drewna kominkowego. Dom posiada atrakcyjny salon- wysoki na dwie kondygnacje- dodatkowo doświetlony o...

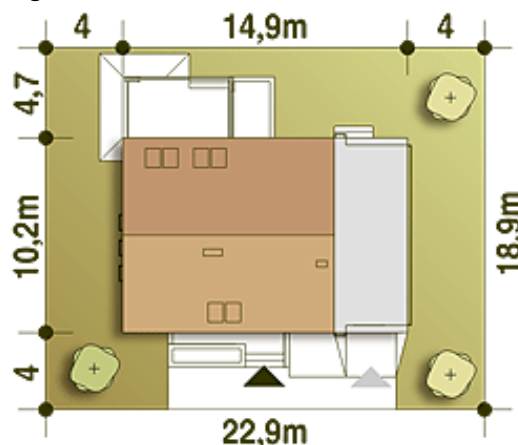
## Elewacje



## Przekrój



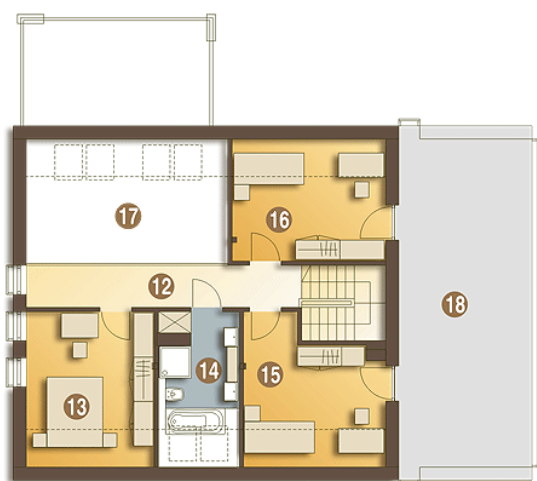
## Sytuacje



**Rzuty**

**Parter 112.70 m<sup>2</sup>**

Wiatrołap	5.00 m <sup>2</sup>
Garaż*	22.00 m <sup>2</sup>
Pom. gospod.*	6.10 m <sup>2</sup>
Hol.	3.80 m <sup>2</sup>
Kuchnia	9.10 m <sup>2</sup>
Spizarnia	5.10 m <sup>2</sup>
Salon	34.30 m <sup>2</sup>
Łazienka	4.90 m <sup>2</sup>
Pokój	10.50 m <sup>2</sup>
Schody	5.60 m <sup>2</sup>
Pralnia+C.O.*	6.30 m <sup>2</sup>


**Piętro 56.40 m<sup>2</sup>**

Przedpokój	9.30 m <sup>2</sup>
Sypialnia	13.00 m <sup>2</sup>
Łazienka	7.80 m <sup>2</sup>
Sypialnia	11.80 m <sup>2</sup>
Sypialnia	11.40 m <sup>2</sup>
Pustka nad salonem*	0.00 m <sup>2</sup>
Taras*	0.00 m <sup>2</sup>