

Podstawowe informacje



Dane techniczne projektu

Całkowita powierzchnia	175.30 m²
Powierzchnia użytkowa	104.10 m²
Powierzchnia zabudowy	97.10 m²
Powierzchnia dachu	71.50 m²
Kubatura	224 m³
Wymiary budynku	6.50 x 17 m
Kąt nachylenia	5°
Wysokość budynku	7.20 m
Wymiary działki	14.50 x 25 m



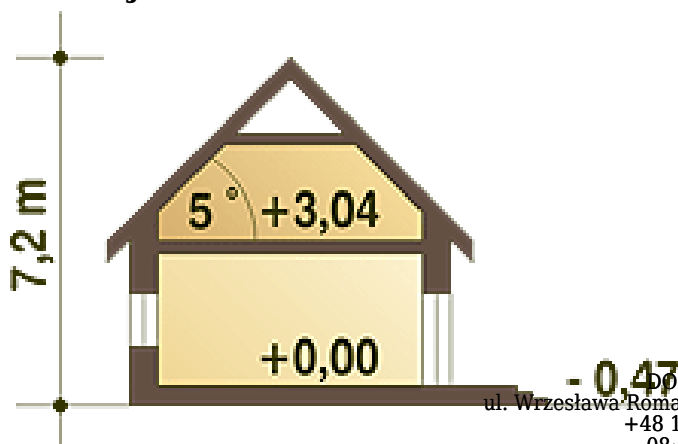
Opis projektu

Eco 4 to projekt nowoczesnego domu jednorodzinnego dla 4-ro osobowej rodziny. Dom ma prostą i nowoczesną formę. Na parterze zaprojektowany został salon z centralnie usytuowanym kominkiem, kuchnia przy której przewidziana jest mała jadalnia. Przy kuchni znajduje się przechodnia kotłownia z dostępem do wbudowanego garażu. Kotłownia przewidziana jest na piec gazowy, ale po niewielkim powiększeniu może być tu zastosowany piec na paliwo stałe. W holu przewidziano miejsce na schody prowadzące na poddasze. Pod schodami znalazło się miejsce na małą toaletę, a na przeciwko udało się przewidzieć wygodną...

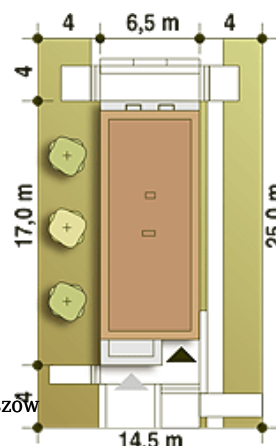
Elewacje

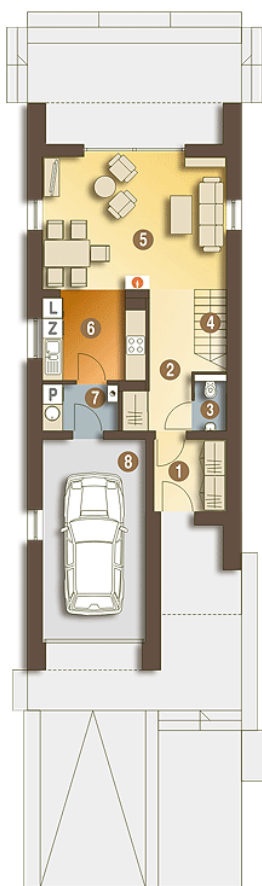


Przekrój

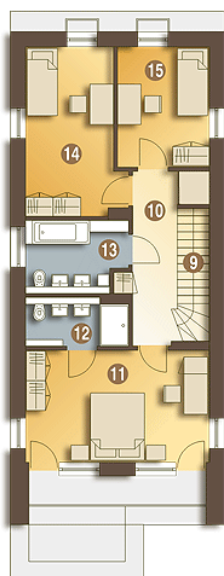


Sytuacje



Rzuty

Parter 64 m²

Wiatrołap	4.50 m ²
Hol	6.10 m ²
Toaleta	1.40 m ²
Schody	2.10 m ²
Salon	21.30 m ²
Kuchnia	7.10 m ²
Pralnia + C.O.*	3.20 m ²
Garaż*	18.30 m ²


Piętro 61.50 m²

Przedpokój	8.20 m ²
Sypialnia	17.90 m ²
Łazienka	4.20 m ²
Łazienka	6.20 m ²
Sypialnia	13.50 m ²
Sypialnia	9.70 m ²
Schody	1.80 m ²