

## Podstawowe informacje



## Dane techniczne projektu

<b>Całkowita powierzchnia</b>	<b>183.20 m<sup>2</sup></b>
<b>Powierzchnia użytkowa</b>	<b>111.90 m<sup>2</sup></b>
<b>Powierzchnia zabudowy</b>	<b>117.90 m<sup>2</sup></b>
<b>Powierzchnia dachu</b>	<b>93.50 m<sup>2</sup></b>
<b>Kubatura</b>	<b>345 m<sup>3</sup></b>
<b>Wymiary budynku</b>	<b>6.10 x 19.80 m</b>
<b>Kąt nachylenia</b>	<b>3°</b>
<b>Wysokość budynku</b>	<b>6.90 m</b>
<b>Wymiary działki</b>	<b>12.10 x 27.80 m</b>



## Opis projektu

Long to bardzo wąski piętrowy dom dla 4 lub 5-cio osobowej rodziny zaprojektowany z myślą o wąskich i nietypowych działkach oraz do zabudowy bliźniaczej i szeregowej. Na parterze w strefie wejściowej znajduje się wiatrołap, hol, wc, pomieszczenie z piecem CO. W strefie dziennej zaprojektowano otwartą kuchnię ze spiżarnią, otwarty salon oraz schody. Long posiada na parterze mały gabinet (pokój gościnny), który może zostać zlikwidowany i tym samym powiększyć salon. Część mieszkalna nie jest bezpośrednio połączona z garażem - wyjście z garażu znajduje się w zadaszonej strefie wejściowej. Na piętrze...

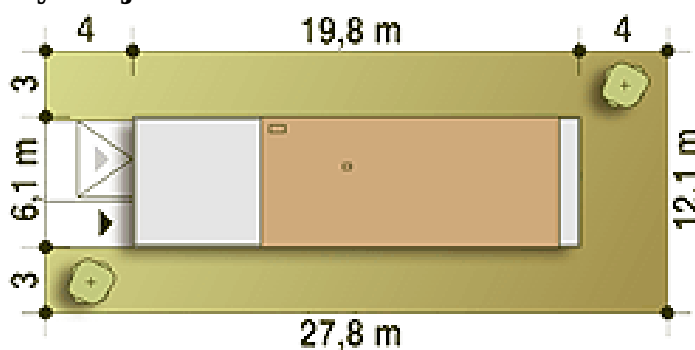
## Elewacje

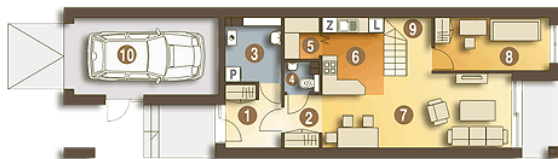


## Przekrój

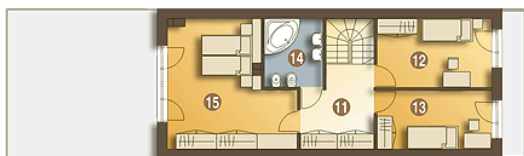


## Sytuacje



**Rzuty**

**Parter 75.90 m<sup>2</sup>**

Wiatrołap	5.30 m <sup>2</sup>
Garaż*	17.70 m <sup>2</sup>
Hol	2.80 m <sup>2</sup>
Pom. gosp. + C.O*	5.20 m <sup>2</sup>
WC	1.40 m <sup>2</sup>
Spizarnia	2.20 m <sup>2</sup>
Kuchnia	7.40 m <sup>2</sup>
Salon + Jadalnia	20.70 m <sup>2</sup>
Gabinet	9.40 m <sup>2</sup>
Schody	3.80 m <sup>2</sup>


**Piętro 59.10 m<sup>2</sup>**

Hol	8.60 m <sup>2</sup>
Sypialnia	12.20 m <sup>2</sup>
Sypialnia	10.40 m <sup>2</sup>
Łazienka	6.10 m <sup>2</sup>
Sypialnia	21.80 m <sup>2</sup>