

## Podstawowe informacje



## Dane techniczne projektu

<b>Całkowita powierzchnia</b>	<b>191.18 m<sup>2</sup></b>
<b>Powierzchnia użytkowa</b>	<b>103.95 m<sup>2</sup></b>
<b>Powierzchnia zabudowy</b>	<b>102.40 m<sup>2</sup></b>
<b>Powierzchnia dachu</b>	<b>181.11 m<sup>2</sup></b>
<b>Kubatura</b>	<b>638.50 m<sup>3</sup></b>
<b>Wymiary budynku</b>	<b>11.90 x 10.10 m</b>
<b>Kąt nachylenia</b>	<b>42°</b>
<b>Wysokość budynku</b>	<b>7.90 m</b>
<b>Wymiary działki</b>	<b>18.80 x 18.30 m</b>



## Opis projektu

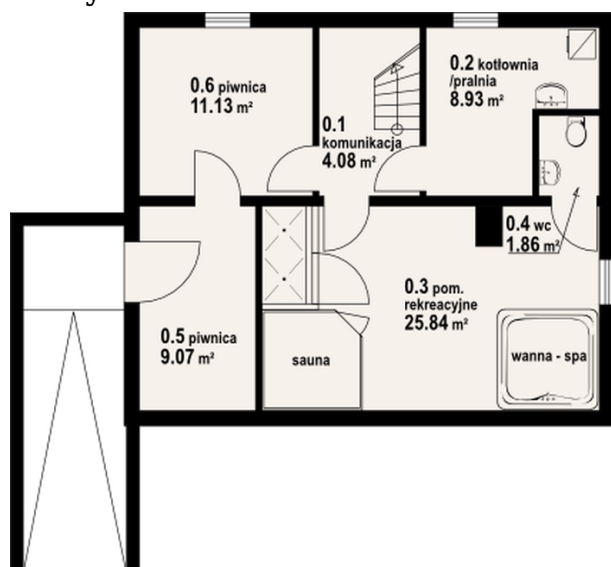
Dom z poddaszem i całkowitym podpiwniczeniem przeznaczony na potrzeby cztero-, pięcioletniej rodziny. W programie na parterze: kuchnia otwarta na duży salon i łazienka, a na poddaszu trzy sypialnie oraz łazienka. W piwnicach pomieszczenia domowego SPA oraz zaplecze gospodarcze. Duży częściowo zadaszony taras.

## Elewacje

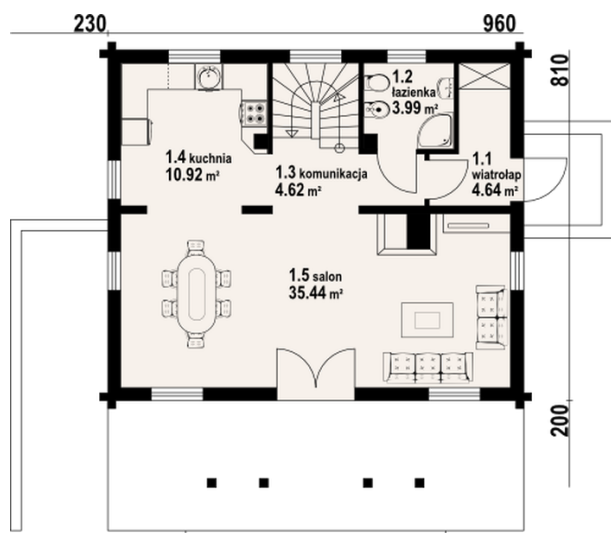


## Sytuacje

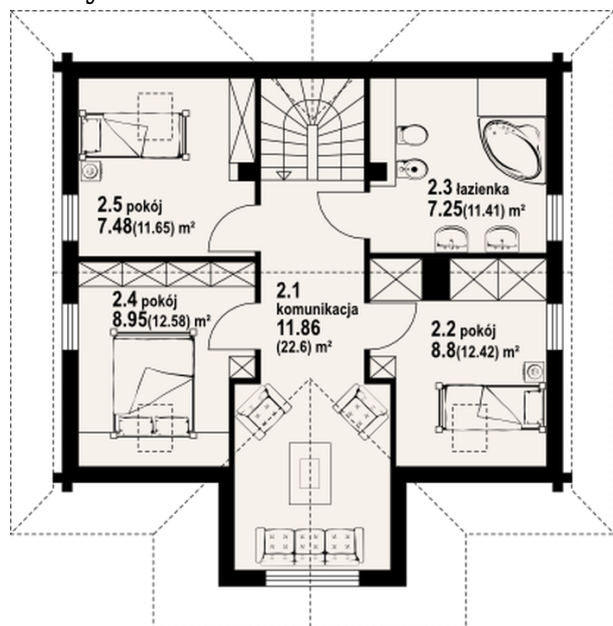


**Rzuty**

**Piwnica 60.91 m<sup>2</sup>**

komunikacja	4.08 m <sup>2</sup>
kotłownia/pralnia	8.93 m <sup>2</sup>
pom. gosp.	25.84 m <sup>2</sup>
wc	1.86 m <sup>2</sup>
piwnica	9.07 m <sup>2</sup>
piwnica	11.13 m <sup>2</sup>


**Parter 59.61 m<sup>2</sup>**

wiatrołap	4.64 m <sup>2</sup>
łazienka	3.99 m <sup>2</sup>
komunikacja	4.62 m <sup>2</sup>
kuchnia	10.92 m <sup>2</sup>
salon	35.44 m <sup>2</sup>

**Rzuty**

**Poddasze 70.66 m<sup>2</sup>**

komunikacja	11.86 m <sup>2</sup>
pokój	8.80 m <sup>2</sup>
łazienka	7.25 m <sup>2</sup>
pokój	8.95 m <sup>2</sup>
pokój	7.48 m <sup>2</sup>