

## Podstawowe informacje



## Dane techniczne projektu

<b>Całkowita powierzchnia</b>	<b>253.84 m<sup>2</sup></b>
<b>Powierzchnia użytkowa</b>	<b>167.09 m<sup>2</sup></b>
<b>Powierzchnia zabudowy</b>	<b>120 m<sup>2</sup></b>
<b>Powierzchnia dachu</b>	<b>259.83 m<sup>2</sup></b>
<b>Kubatura</b>	<b>685 m<sup>3</sup></b>
<b>Wymiary budynku</b>	<b>15 x 11.16 m</b>
<b>Kąt nachylenia</b>	<b>40°</b>
<b>Wysokość budynku</b>	<b>8.68 m</b>
<b>Wymiary działki</b>	<b>22.25 x 19.26 m</b>



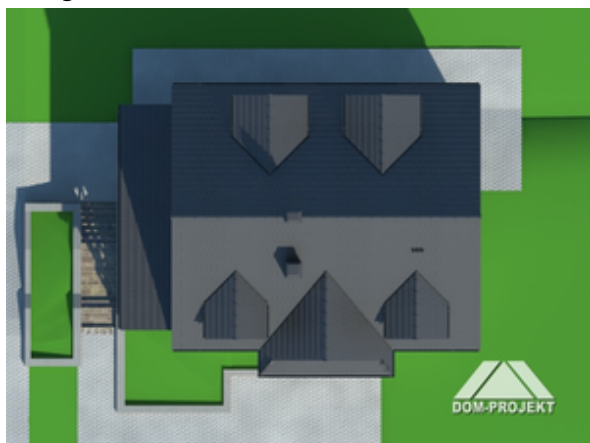
## Opis projektu

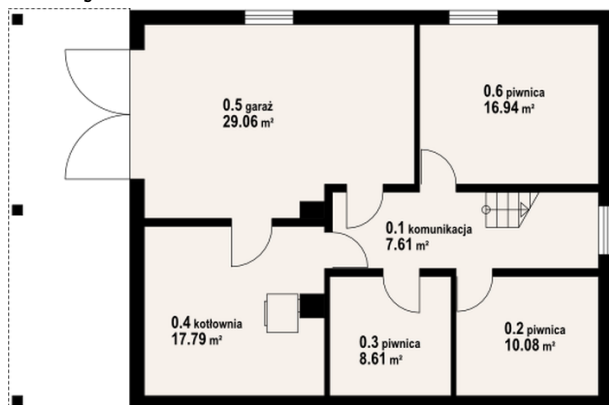
Funkcjonalny dom, doskonały dla osób szukających projektu na działkę ze spadkiem terenu. Na parterze do dyspozycji salon z wygodną kuchnią i spiżarką, dodatkowy pokój, oraz łazienka. Na poddaszu przewidziano cztery dobrze doświetlone sypialnie i łazienkę. Zaplecze gospodarcze domu zlokalizowano w piwnicy.

## Elewacje

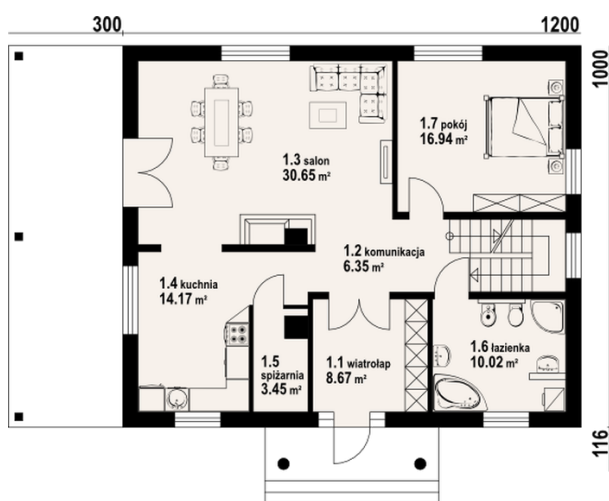


## Sytuacje

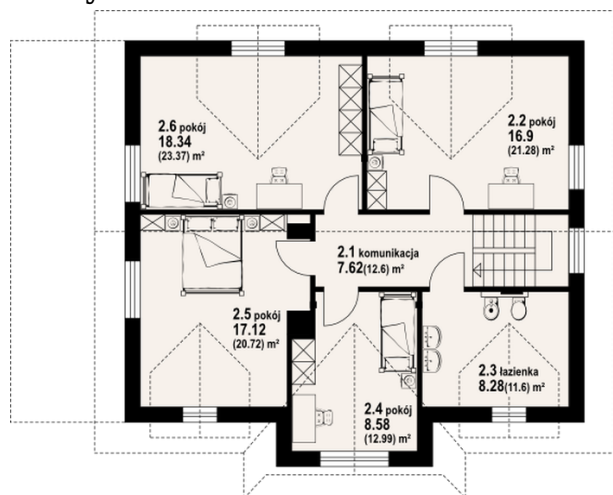


**Rzuty**

**Piwnica 61.03 m<sup>2</sup>**

kotłownia	7.61 m <sup>2</sup>
garaż	10.08 m <sup>2</sup>
piwnica	8.61 m <sup>2</sup>
komunikacja	17.79 m <sup>2</sup>
piwnica	29.06 m <sup>2</sup>
piwnica	16.94 m <sup>2</sup>


**Parter 90.25 m<sup>2</sup>**

wiatrołap	8.67 m <sup>2</sup>
komunikacja	6.35 m <sup>2</sup>
salon	30.65 m <sup>2</sup>
kuchnia	14.17 m <sup>2</sup>
spiżarnia	3.45 m <sup>2</sup>
łazienka	10.02 m <sup>2</sup>
pokój	16.94 m <sup>2</sup>

**Rzuty**

**Poddasze 102.56 m<sup>2</sup>**

komunikacja	7.62 m <sup>2</sup>
pokój	16.90 m <sup>2</sup>
łazienka	8.28 m <sup>2</sup>
pokój	8.58 m <sup>2</sup>
pokój	17.12 m <sup>2</sup>
pokój	18.34 m <sup>2</sup>