

Podstawowe informacje



Dane techniczne projektu

Całkowita powierzchnia	233.12 m²
Powierzchnia użytkowa	130.82 m²
Powierzchnia zabudowy	145.85 m²
Powierzchnia dachu	248 m²
Kubatura	722.09 m³
Wymiary budynku	17.55 x 9.10 m
Kąt nachylenia	40°
Wysokość budynku	8.12 m
Wymiary działki	25.55 x 17.10 m



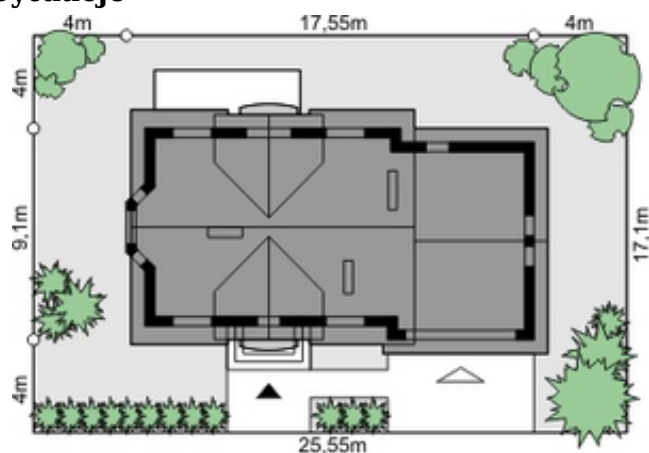
Opis projektu

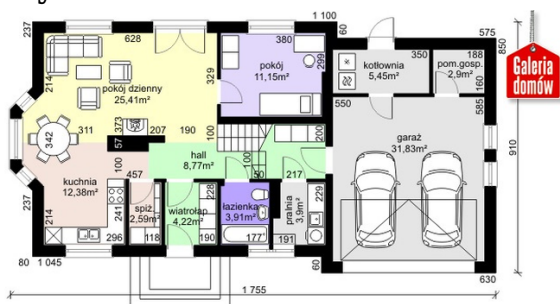
Dom przy Modrzewiowej 14 to ciekawa propozycja domu z mieszkalnym poddaszem, wyraźnie wydzieloną częścią dzienną na parterze oraz prywatną na poddaszu. Na parterze znajduje się obszerny, połączony z jadalnią i kuchnią salon, z którego prowadzi wyjście na taras. Dodatkowy pokój może być gabinetem lub sypialnią dla gości. Bogato zaprojektowany parter uzupełniają spiżarnia, łazienka, pralnia i dwustanowiskowy garaż. Za garażem zlokalizowano kotłownię oraz dodatkowe pomieszczenie gospodarcze. Na poddaszu znajdują się trzy wygodne sypialnie, łazienka, garderoba oraz zaprojektowany...

Elewacje

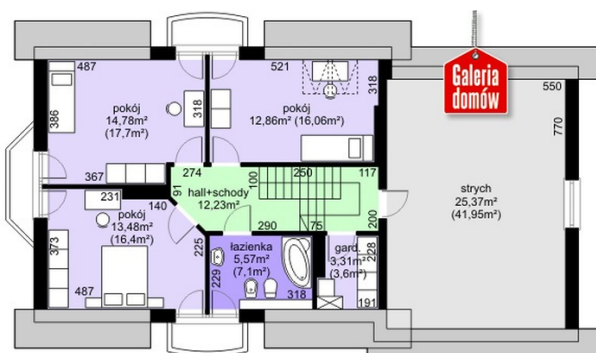


Sytuacje



Rzuty

Parter 80.68 m²

Wiatrołap	4.22 m ²
Pralnia	3.90 m ²
Łazienka	3.91 m ²
Hall	8.77 m ²
Spizarnia	2.59 m ²
Kuchnia	12.38 m ²
Pokój dzienny	25.41 m ²
Pokój	11.15 m ²
Kotłownia	5.45 m ²
Pom. gospodarcze	2.90 m ²
Garaż	31.83 m ²


Poddasze 62.23 m²

Hall + schody	12.23 m ²
Garderoba	3.31 m ²
Łazienka	5.57 m ²
Pokój	13.48 m ²
Pokój	14.78 m ²
Pokój	12.86 m ²
Strych	25.37 m ²