

## Podstawowe informacje



## Dane techniczne projektu

<b>Całkowita powierzchnia</b>	<b>88.74 m<sup>2</sup></b>
<b>Powierzchnia użytkowa</b>	<b>49.03 m<sup>2</sup></b>
<b>Powierzchnia zabudowy</b>	<b>73.16 m<sup>2</sup></b>
<b>Kubatura</b>	<b>828.88 m<sup>3</sup></b>
<b>Wymiary budynku</b>	<b>15.95 x 11.31 m</b>
<b>Kąt nachylenia</b>	<b>30°</b>
<b>Wysokość budynku</b>	<b>5.80 m</b>
<b>Wymiary działki</b>	<b>23.95 x 19.31 m</b>



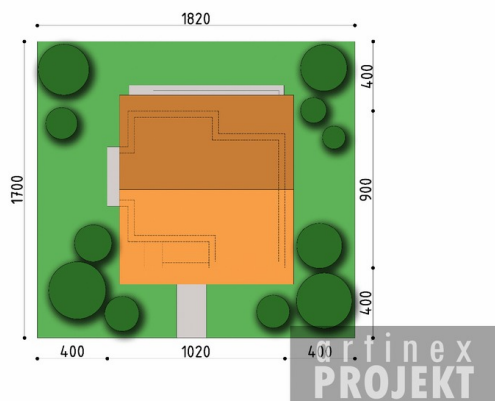
## Opis projektu

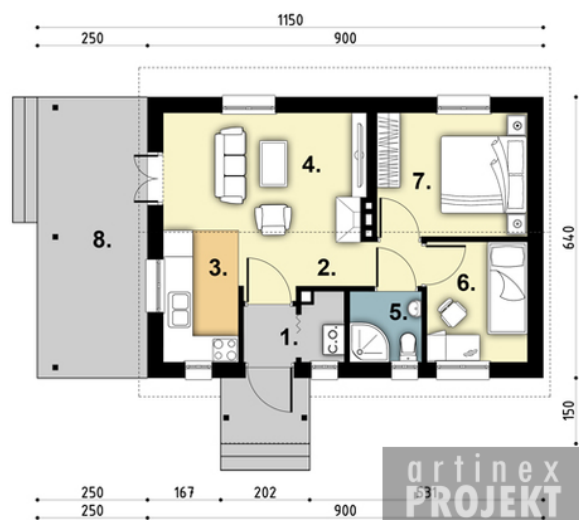
Nieduży dom o pełnym programie dla czteroosobowej rodziny. Czytelny I wygodny podział na część dzienną I nocną z wydzielonym jednym pokojem sypialnym mogącym pełnić funkcję gabinetu lub sypialni babci lub też pokoju gościnnego. Duża kuchnia z wygodnym I reprezentacyjnym aneksem jadalnym ulokowanym w przeszklonym wykuszu. Dwie niezależne łazienki duży zadaszony taras oraz zminimalizowane powierzchnie komunikacyjne dopełniają pełną wygodę I funkcjonalność zawartą w niezbędnej przestrzeni. Na uwagę zasługuje duży garaż na dwa samochody.

## Elewacje

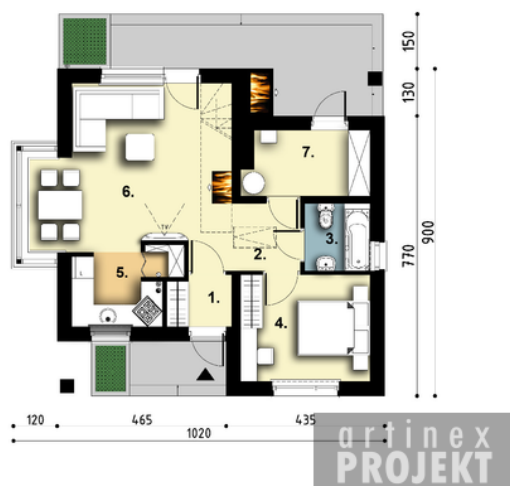


## Sytuacje



**Rzuty**

**Parter 55.06 m<sup>2</sup>**

przedsionek	15.00 m <sup>2</sup>
hall	3.98 m <sup>2</sup>
łazienka	2.43 m <sup>2</sup>
sypialnia	5.06 m <sup>2</sup>
kuchnia/spizarnia	3.38 m <sup>2</sup>
salon / jadalnia	10.36 m <sup>2</sup>
kotłownia	5.64 m <sup>2</sup>
taras 1	22.16 m <sup>2</sup>
taras 2	6.03 m <sup>2</sup>


**Poddasze 33.68 m<sup>2</sup>**

poddasze do adaptacji	33.68 m <sup>2</sup>
-----------------------	----------------------