

Podstawowe informacje



Dane techniczne projektu

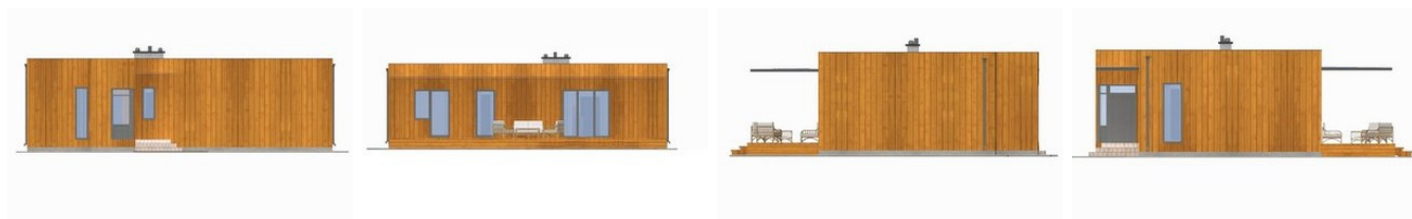
Całkowita powierzchnia	90.34 m²
Powierzchnia użytkowa	87.97 m²
Powierzchnia zabudowy	106 m²
Kubatura	462 m³
Wymiary budynku	13.84 x 11.06 m
Kąt nachylenia	30°
Wysokość budynku	5.80 m
Wymiary działki	20.84 x 20.12 m



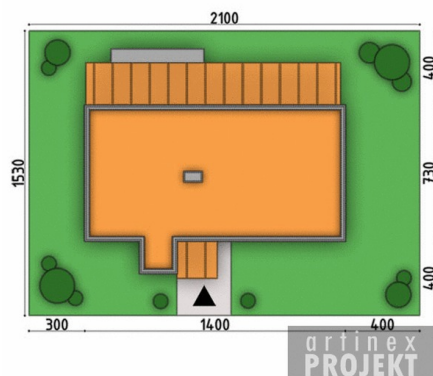
Opis projektu

Parterowy, funkcjonalny dom o pełnym programie dla 3-4 osobowej rodziny. Po wejściu przez małą sień dostajemy się do hallu, gdzie dwie duże szafy pełnią funkcję garderoby, z przedsionka można również wejść do garażu. Duży salon z szerokim przeszkleniem otwartym na ogród oraz z możliwością zainstalowania kominka stanowi centralną część domu. Oddzielnie zaś wyodrębnione są nocna część gdzie znajdują się dwie sypialnie i garderoba, oraz gabinet z wc, który również może służyć jako pokój. Na szczególną uwagę zasługuje również kuchnia z jadalnią umieszczoną w przeszklonym wykuszu.

Elewacje



Sytuacje



Rzuty**Parter 90.34 m²**

wiatrołap	2.42 m ²
taras 1	31.22 m ²
kotłownia	2.37 m ²
korytarz	3.17 m ²
pokój	21.00 m ²
pokój	13.26 m ²
łazienka	3.65 m ²
hall	7.91 m ²
kuchnia	6.52 m ²
pokój dzienny	30.04 m ²
taras 2	4.72 m ²