

Podstawowe informacje



Dane techniczne projektu

Całkowita powierzchnia	85.61 m²
Powierzchnia użytkowa	49.03 m²
Powierzchnia zabudowy	98.59 m²
Kubatura	795 m³
Wymiary budynku	11.70 x 15.12 m
Kąt nachylenia	30°
Wymiary działki	20.45 x 25.82 m

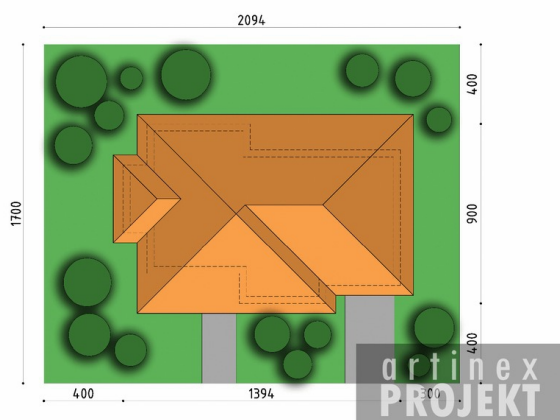
Opis projektu

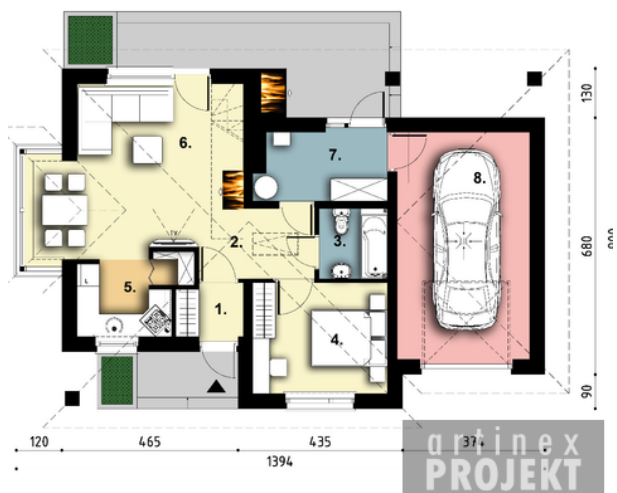
Dom mieszkalny, jednorodzinny, parterowy, niepodpiwniczony, z poddaszem użytkowym. W parterze zlokalizowano następujące funkcje budynku: Od strony południowo-wschodniej znajduje się salon i jadalnia, od strony południowo-zachodniej znajduje się strefa wejściowa, z wglądem z kuchni i niezależna od reszty budynku jednostka mieszkalna (pokój dzienny z aneksem kuchni, łazienka) z odrębnym wejściem z tarasu wejściowego, od strony północno-wschodniej zlokalizowano sypialnię z własną łazienką i garderobą, od strony północnej znajdują się łazienka, gabinet oraz pomieszczenie te...

Elewacje

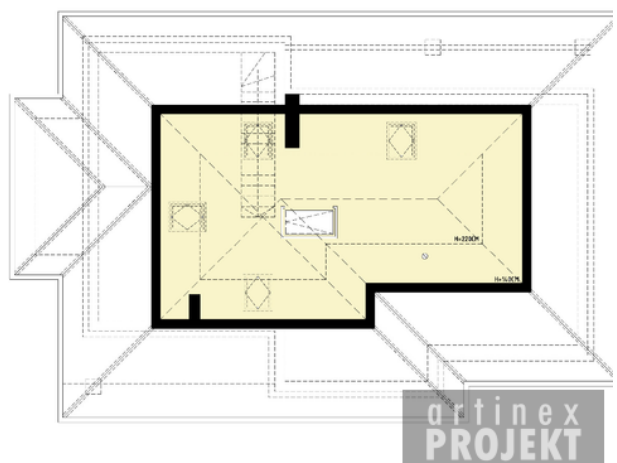


Sytuacje



Rzuty

Parter 55.06 m²

przedsionek	2.43 m ²
hall	5.06 m ²
łazienka	3.38 m ²
sypialnia	10.36 m ²
kuchnia / spizarnia	5.64 m ²
salon / jadalnia	22.16 m ²
kotłownia	6.03 m ²
garaż	20.94 m ²
taras 1	15.00 m ²
taras 2	3.98 m ²


Poddasze 30.55 m²

poddasze do adaptacji	30.55 m ²
-----------------------	----------------------