

## Podstawowe informacje



## Dane techniczne projektu

<b>Całkowita powierzchnia</b>	<b>283.03 m<sup>2</sup></b>
<b>Powierzchnia użytkowa</b>	<b>134.23 m<sup>2</sup></b>
<b>Powierzchnia zabudowy</b>	<b>263 m<sup>2</sup></b>
<b>Kubatura</b>	<b>450.46 m<sup>3</sup></b>
<b>Wymiary budynku</b>	<b>10.56 x 7 m</b>
<b>Kąt nachylenia</b>	<b>35°</b>
<b>Wysokość budynku</b>	<b>7.12 m</b>
<b>Wymiary działki</b>	<b>18.56 x 15.60 m</b>

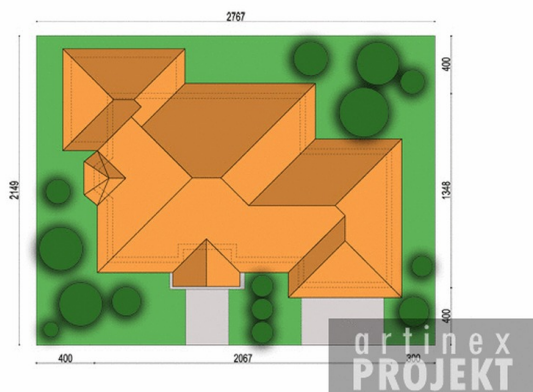
## Opis projektu

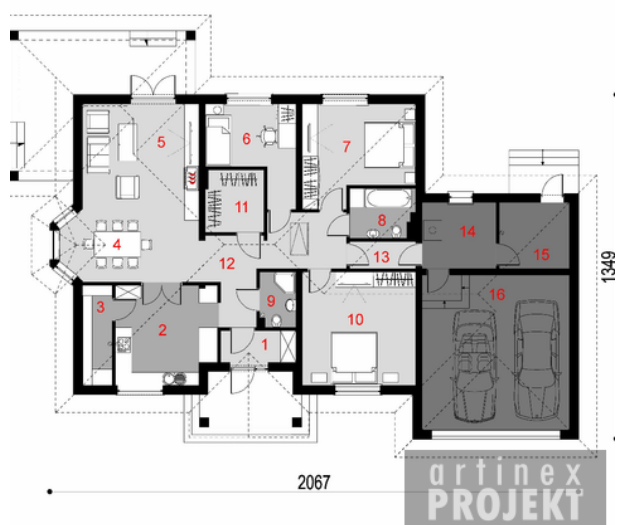
Budynek jednorodzinny, dwukondygnacyjny, zbudowany w technologii lekkiego szkieletu drewnianego. Z hallu możemy przejść do obszernego pokoju dziennego, w którym znajduje się wyjście na taras oraz schody na piętro. Obok zlokalizowana jest łazienka oraz gabinet. Z hallu mamy możliwość przejść do kuchni połączonej z dużym aneksem jadalnym. Na piętrze znajduje się pokój kąpielowy oraz trzy sypialnie, dwie jednoosobowe, oraz jedna większa dwuosobowa.

## Elewacje



## Sytuacje



**Rzuty**

**Parter 283.03 m<sup>2</sup>**

sień	3.64 m <sup>2</sup>
pokój	19.67 m <sup>2</sup>
garderoba	5.53 m <sup>2</sup>
hall	12.81 m <sup>2</sup>
korytarz	26.16 m <sup>2</sup>
kotłownia	7.45 m <sup>2</sup>
pom. magazynowe	7.12 m <sup>2</sup>
garaż	34.96 m <sup>2</sup>
kuchnia	14.95 m <sup>2</sup>
spizarnia	4.60 m <sup>2</sup>
jadalnia	8.49 m <sup>2</sup>
salon	27.59 m <sup>2</sup>
pokój	10.63 m <sup>2</sup>
pokój	15.11 m <sup>2</sup>
łazienka	4.77 m <sup>2</sup>
wc	3.08 m <sup>2</sup>