

Podstawowe informacje



Dane techniczne projektu

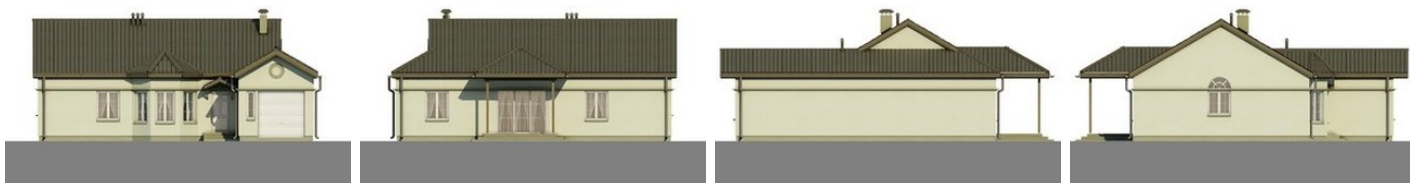
Całkowita powierzchnia	99.70 m²
Powierzchnia użytkowa	93.33 m²
Powierzchnia zabudowy	168.59 m²
Kubatura	660 m³
Wymiary budynku	18.72 x 15.32 m
Kąt nachylenia	45°
Wysokość budynku	7.40 m
Wymiary działki	26.37 x 25.83 m



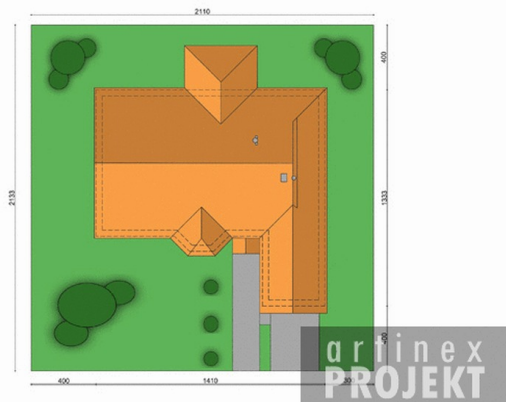
Opis projektu

Dom mieszkalny, jednorodzinny, parterowy z użytkowym poddaszem, nie podpiwniczony, z garażem. Parter składa się z jednoprzestrzennego wnętrza obejmującego pokoju dzienny z kominkiem oraz jadalnią. Pozostałe pomieszczenia parteru to : sień, hall ze schodami prowadzącymi na poddasze mieszkalne, pom. tech. pod schodami, kuchnia, obok II pom. tech. - miejsce na piec, pokój sypialny, łazienka, III pom. tech., oraz garaż. Piętro składa się z 3 sypialni, hallu, łazienki, garderoby.

Elewacje



Sytuacje



Rzuty**Parter 99.70 m²**

pokój	13.69 m ²
wiatrołap	11.53 m ²
pom.techniczne	3.78 m ²
garaż	17.29 m ²
taras	8.75 m ²
łazienka	5.79 m ²
korytarz	2.15 m ²
salon	29.46 m ²
pokój	11.20 m ²
łazienka	3.23 m ²
garderoba	6.37 m ²
pokój	2.65 m ²
kuchnia	9.85 m ²