

## Podstawowe informacje



## Dane techniczne projektu

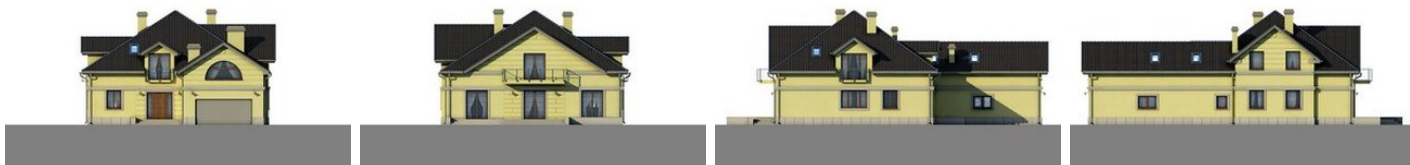
<b>Całkowita powierzchnia</b>	<b>236.42 m<sup>2</sup></b>
<b>Powierzchnia użytkowa</b>	<b>234.46 m<sup>2</sup></b>
<b>Powierzchnia zabudowy</b>	<b>214.25 m<sup>2</sup></b>
<b>Kubatura</b>	<b>722 m<sup>3</sup></b>
<b>Wymiary budynku</b>	<b>16.09 x 10.35 m</b>
<b>Kąt nachylenia</b>	<b>38°</b>
<b>Wysokość budynku</b>	<b>8.01 m</b>
<b>Wymiary działki</b>	<b>18.35 x 23.09 m</b>



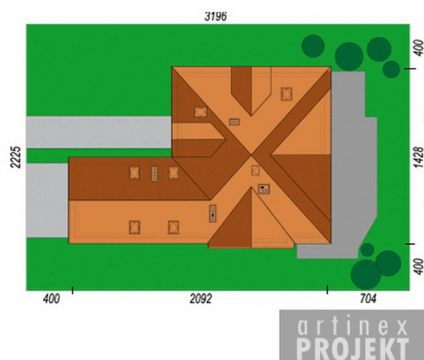
## Opis projektu

Dom z poddaszem użytkowym , o pełnym programie dla cztero-pięciosobowej rodziny. Czytelny i wygodny podział na część dzienną i nocną ,z wydzielonym jednym pokojem na parterze pełniącym funkcję gabinetu. Duża kuchnia z wygodną i reprezentacyjną jadalnią ulokowaną przy przeszklonym wykuszu i spiżarnia. Dwie niezależne łazienki, duży taras jako przedłużenie salonu. Zminimalizowane powierzchnie komunikacyjne dopełniają pełną wygodę i funkcjonalność zawartą w niezbędnej przestrzeni. Na piętrze trzy sypialnie ,w tym dwie z dostępem do własnych balkonów, pokój kąpielowy.

## Elewacje



## Sytuacje



**Rzuty****Parter 138.38 m<sup>2</sup>**

<b>pokój kominkowy</b>	30.80 m <sup>2</sup>
<b>pom.techniczne</b>	17.66 m <sup>2</sup>
<b>garaż</b>	13.18 m <sup>2</sup>
<b>pokój</b>	18.52 m <sup>2</sup>
<b>w.c+sauna</b>	9.00 m <sup>2</sup>
<b>przedsionek</b>	6.08 m <sup>2</sup>
<b>przedsionek</b>	9.50 m <sup>2</sup>
<b>kuchnia</b>	36.00 m <sup>2</sup>
<b>jadalnia</b>	5.70 m <sup>2</sup>
<b>hall</b>	11.60 m <sup>2</sup>
<b>kotłownia</b>	16.34 m <sup>2</sup>

**Poddasze 98.04 m<sup>2</sup>**

<b>sypialnia</b>	26.74 m <sup>2</sup>
<b>strych</b>	22.00 m <sup>2</sup>
<b>pom. techniczne</b>	11.50 m <sup>2</sup>
<b>balkon</b>	6.47 m <sup>2</sup>
<b>garderoba</b>	2.95 m <sup>2</sup>
<b>łazienka</b>	8.24 m <sup>2</sup>
<b>łazienka</b>	10.28 m <sup>2</sup>
<b>pralnia</b>	7.86 m <sup>2</sup>
<b>klatka schodowa</b>	34.46 m <sup>2</sup>
<b>pokój sypialny</b>	14.37 m <sup>2</sup>
<b>pokój sypialny</b>	6.64 m <sup>2</sup>
<b>hall</b>	21.92 m <sup>2</sup>