

## Podstawowe informacje



## Dane techniczne projektu

<b>Całkowita powierzchnia</b>	<b>45.47 m<sup>2</sup></b>
<b>Powierzchnia użytkowa</b>	<b>45.47 m<sup>2</sup></b>
<b>Powierzchnia zabudowy</b>	<b>77.85 m<sup>2</sup></b>
<b>Kubatura</b>	<b>505 m<sup>3</sup></b>
<b>Wymiary budynku</b>	<b>10.99 x 10.59 m</b>
<b>Kąt nachylenia</b>	<b>35°</b>
<b>Wysokość budynku</b>	<b>7.94 m</b>
<b>Wymiary działki</b>	<b>17.99 x 18.40 m</b>



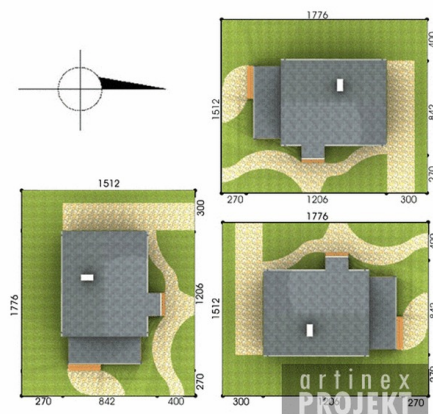
## Opis projektu

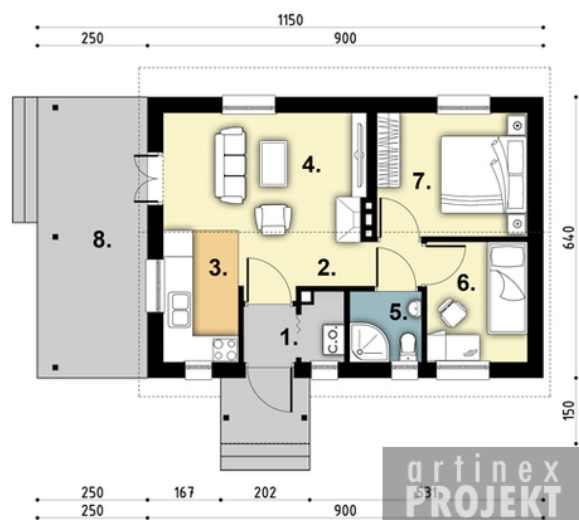
Dom mieszkalny, jednorodzinny, parterowy, z użytkowym poddaszem, nie podpiwniczony, z garażem jednostanowiskowym. Układ funkcjonalny domu: parter składa się z pokoju dziennego (z kominkiem i wyjściem do ogrodu poprzez taras), pokoju z wejściem z pokoju dziennego, kuchni, spiżarni, WC, pomieszczenia technicznego i hallu ze schodami prowadzącymi na poddasze mieszkalne oraz przedsionka. Garaż i pomieszczenie gospodarcze. Poziom 0.00 arch. Poziom terenu przy budynku -0.15. Piętro składa się z 3 sypialni, hallu i łazienki i garderoby.

## Elewacje



## Sytuacje



**Rzuty**

**Parter 45.47 m<sup>2</sup>**

sień/kotłownia	3.07 m <sup>2</sup>
hol	1.20 m <sup>2</sup>
kuchnia	4.10 m <sup>2</sup>
pokój dzienny	17.77 m <sup>2</sup>
łazienka	2.64 m <sup>2</sup>
sypialnia	6.50 m <sup>2</sup>
sypialnia	10.19 m <sup>2</sup>