

## Podstawowe informacje



## Dane techniczne projektu

<b>Całkowita powierzchnia</b>	<b>144.68 m<sup>2</sup></b>
<b>Powierzchnia użytkowa</b>	<b>133.82 m<sup>2</sup></b>
<b>Powierzchnia zabudowy</b>	<b>133.32 m<sup>2</sup></b>
<b>Powierzchnia dachu</b>	<b>246 m<sup>2</sup></b>
<b>Kubatura</b>	<b>522 m<sup>3</sup></b>
<b>Wymiary budynku</b>	<b>14 x 10.75 m</b>
<b>Kąt nachylenia</b>	<b>40°</b>
<b>Wysokość budynku</b>	<b>8.89 m</b>
<b>Wymiary działki</b>	<b>22 x 19.45 m</b>



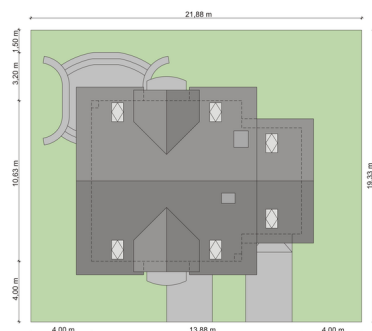
## Opis projektu

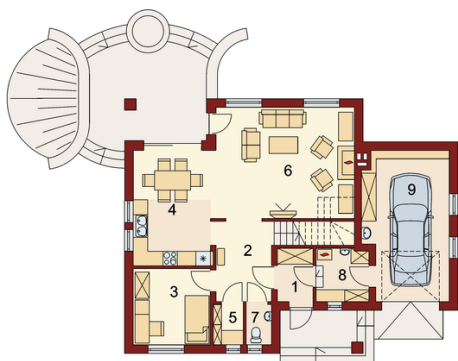
Dom z poddaszem użytkowym, przeznaczony dla 4-5-osobowej rodziny. Na parterze znajduje się przestronny pokój dzienny otwarty na jadalnię połączony z kuchnią. Rozwiązanie funkcjonalne pozwala na wydzielenie ww. pomieszczeń. Wyjście na taras z podcieniem jest możliwe zarówno z jadalni jak i z pokoju dziennego. Na parterze znajduje się spiżarnia, wc oraz dodatkowy pokój, a także pomieszczenie gospodarcze, przez które można się dostać do garażu. Na poddaszu znajdują się trzy sypialnie, dwie łazienki oraz garderoba. Nad g...

## Elewacje

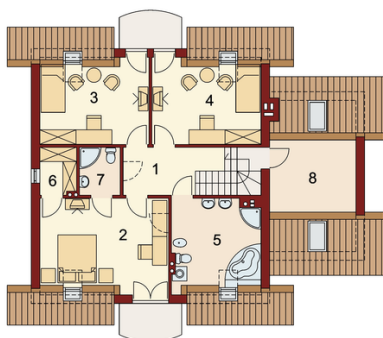


## Sytuacje



**Rzuty**

**Parter 67.76 m<sup>2</sup>**

Wiatrołap	3.23 m <sup>2</sup>
Hall	7.71 m <sup>2</sup>
Pokój	10.06 m <sup>2</sup>
Kuchnia z jadalnią	16.32 m <sup>2</sup>
Spizarnia	2.03 m <sup>2</sup>
Salon	26.69 m <sup>2</sup>
WC	1.72 m <sup>2</sup>
Pom.gosp.	4.73 m <sup>2</sup>
Garaż	21.09 m <sup>2</sup>


**Poddasze 76.92 m<sup>2</sup>**

Hall	6.95 m <sup>2</sup>
Pokój	17.48 m <sup>2</sup>
Pokój	12.47 m <sup>2</sup>
Pokój	12.47 m <sup>2</sup>
Łazienka	10.49 m <sup>2</sup>
Garderoba	2.89 m <sup>2</sup>
Łazienka	3.31 m <sup>2</sup>
Strych	10.86 m <sup>2</sup>