

## Podstawowe informacje



## Dane techniczne projektu

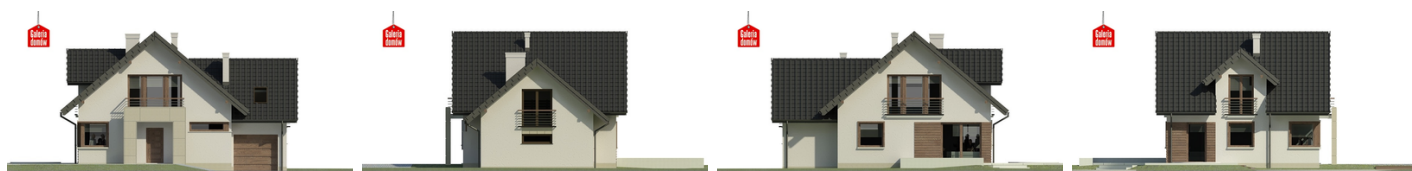
<b>Całkowita powierzchnia</b>	<b>179.28 m<sup>2</sup></b>
<b>Powierzchnia użytkowa</b>	<b>114.77 m<sup>2</sup></b>
<b>Powierzchnia zabudowy</b>	<b>106.72 m<sup>2</sup></b>
<b>Powierzchnia dachu</b>	<b>180.08 m<sup>2</sup></b>
<b>Kubatura</b>	<b>645.26 m<sup>3</sup></b>
<b>Wymiary budynku</b>	<b>12.25 x 9 m</b>
<b>Kąt nachylenia</b>	<b>40°</b>
<b>Wysokość budynku</b>	<b>8.08 m</b>
<b>Wymiary działki</b>	<b>20.25 x 17 m</b>



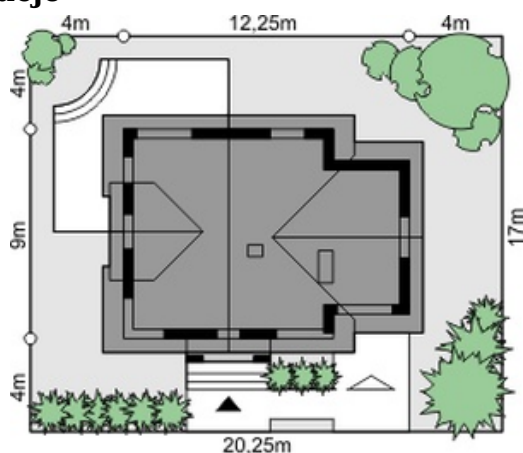
## Opis projektu

Projekty gotowe z rodziny Cyprysowej cieszą się sporym Państwa uznaniem. Dom przy Cyprysowej 31 to synteza wcześniejszych odsłon. W porównaniu z poprzednimi projektami o powierzchni między 130 a 150 m<sup>2</sup> udało się zmieścić podobny układ pomieszczeń zmniejszając metraż (114,72 m<sup>2</sup>) a zachowując te same możliwości. Jest to pozytywna reakcja na stale kurczące się zasoby bankowych portfeli. Doskonale widać ten balans na przykładzie pomieszczenia znajdującego się obok schodów na parterze, który w zależności od potrzeb z powodzeniem może pełnić funkcje gabinetu, pokoju...

## Elewacje



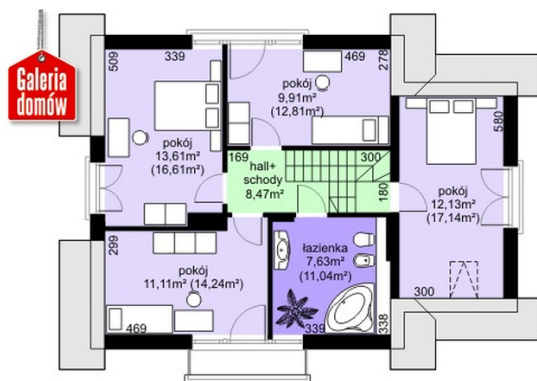
## Sytuacje



**Rzuty**

**Parter 60.02 m<sup>2</sup>**

Wiatrołap	3.24 m <sup>2</sup>
Łazienka	2.37 m <sup>2</sup>
Hall	3.89 m <sup>2</sup>
Spizarnia	0.93 m <sup>2</sup>
Kuchnia	10.00 m <sup>2</sup>
Pokój dzienny	22.97 m <sup>2</sup>
Pokój	8.51 m <sup>2</sup>
Pralnia	1.89 m <sup>2</sup>
Garaż	17.14 m <sup>2</sup>
Kotłownia	6.22 m <sup>2</sup>


**Poddasze 62.86 m<sup>2</sup>**

Hall + schody	8.47 m <sup>2</sup>
Pokój	12.13 m <sup>2</sup>
Łazienka	7.63 m <sup>2</sup>
Pokój	11.11 m <sup>2</sup>
Pokój	13.61 m <sup>2</sup>
Pokój	9.91 m <sup>2</sup>