

## Podstawowe informacje



## Dane techniczne projektu

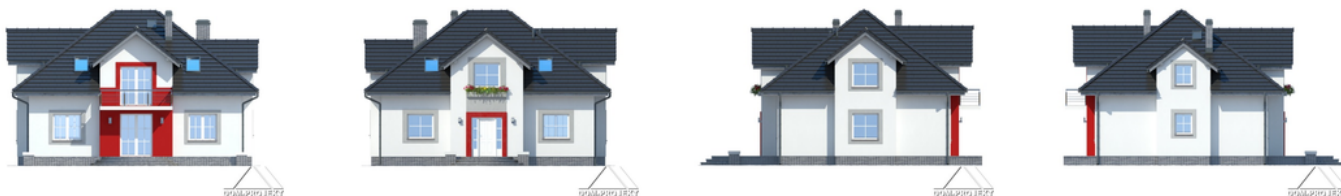
<b>Całkowita powierzchnia</b>	<b>187.33 m<sup>2</sup></b>
<b>Powierzchnia użytkowa</b>	<b>152.29 m<sup>2</sup></b>
<b>Powierzchnia zabudowy</b>	<b>122.62 m<sup>2</sup></b>
<b>Powierzchnia dachu</b>	<b>206.84 m<sup>2</sup></b>
<b>Kubatura</b>	<b>698.53 m<sup>3</sup></b>
<b>Wymiary budynku</b>	<b>13.05 x 10.95 m</b>
<b>Kąt nachylenia</b>	<b>38°</b>
<b>Wysokość budynku</b>	<b>8.73 m</b>
<b>Wymiary działki</b>	<b>21.05 x 18.95 m</b>



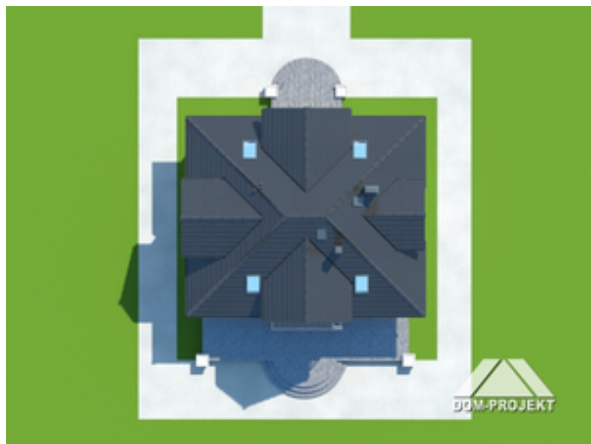
## Opis projektu

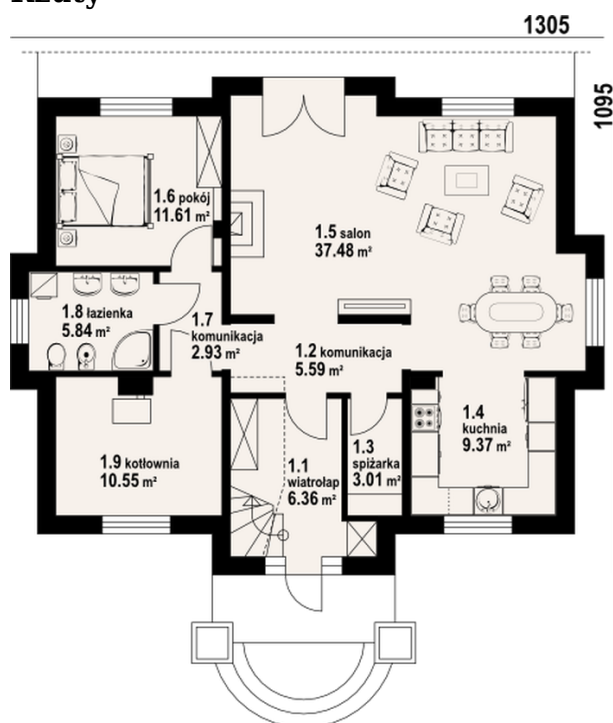
Urokliwy dom z poddaszem użytkowym o przestronnych i wygodnych pomieszczeniach. Na parterze otwarta część dzienna, duży salon połączony z jadalnią i kuchnią. Niewątpliwym plusem domu jest dodatkowy pokój i wydzielona kotłownia. Na poddaszu cztery sypialnie i dwie łazienki. Jedna z sypialni posiada własną garderobę. Wielospadowy dach i lukarny dodają wyjątkowego uroku.

## Elewacje

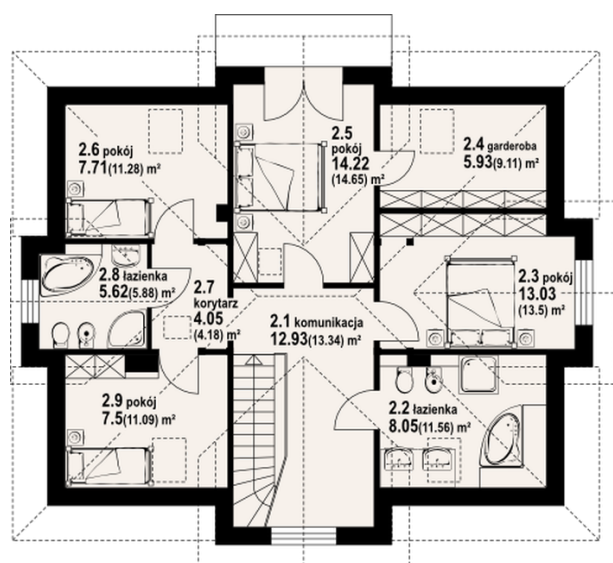


## Sytuacje



**Rzuty**

**Parter 92.74 m<sup>2</sup>**

spiżarka	6.36 m <sup>2</sup>
kuchnia	5.59 m <sup>2</sup>
salon	37.48 m <sup>2</sup>
pokój	9.37 m <sup>2</sup>
komunikacja	37.48 m <sup>2</sup>
łazienka	11.61 m <sup>2</sup>
kotłownia	2.93 m <sup>2</sup>
wiatrołap	5.84 m <sup>2</sup>
komunikacja	10.55 m <sup>2</sup>


**Poddasze 94.59 m<sup>2</sup>**

komunikacja	12.93 m <sup>2</sup>
łazienka	8.05 m <sup>2</sup>
pokój	13.03 m <sup>2</sup>
garderoba	5.93 m <sup>2</sup>
pokój	14.22 m <sup>2</sup>
pokój	7.71 m <sup>2</sup>
korytarz	4.05 m <sup>2</sup>
łazienka	5.62 m <sup>2</sup>
pokój	7.50 m <sup>2</sup>