

Podstawowe informacje



Dane techniczne projektu

Całkowita powierzchnia	128.63 m²
Powierzchnia użytkowa	109.21 m²
Powierzchnia zabudowy	84 m²
Kubatura	430.21 m³
Wymiary budynku	10.50 x 8 m
Kąt nachylenia	42°
Wysokość budynku	8.05 m
Wymiary działki	18.50 x 16.93 m



Opis projektu

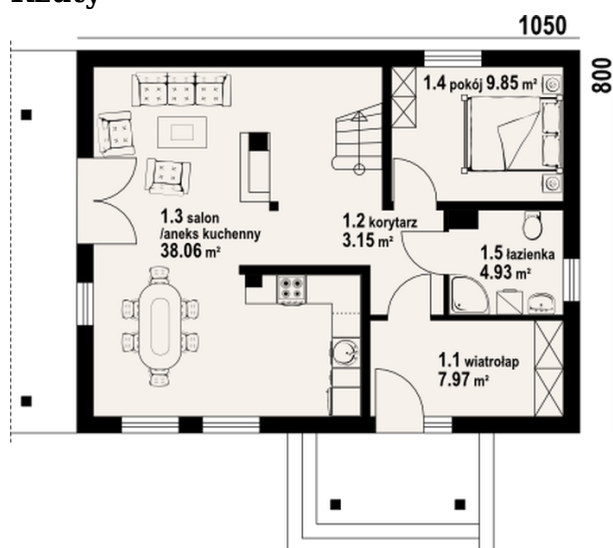
Niewielki, zgrabny i funkcjonalny dom z poddaszem mieszkalnym. Podstawowym pomieszczeniem parteru jest salon z aneksem kuchennym. Ponadto dodatkowy pokój i łazienka. W salonie kominek i schody prowadzące na poddasze. Na poddaszu trzy wygodne sypialnie, wszystkie z wyjściem na balkon oraz łazienka.

Elewacje

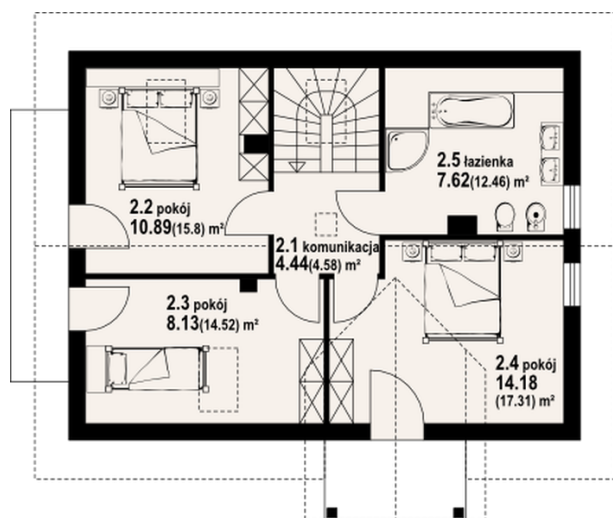


Sytuacje



Rzuty

Parter 63.96 m²

wiatrołap	7.97 m ²
korytarz	3.15 m ²
salon z aneksem kuchennym	38.06 m ²
pokój	9.85 m ²
łazienka	4.93 m ²


Poddasze 64.67 m²

komunikacja	4.44 m ²
pokój	10.89 m ²
pokój	8.13 m ²
pokój	14.18 m ²
łazienka	7.62 m ²