

## Podstawowe informacje



## Dane techniczne projektu

|                               |                             |
|-------------------------------|-----------------------------|
| <b>Całkowita powierzchnia</b> | <b>120.74 m<sup>2</sup></b> |
| <b>Powierzchnia użytkowa</b>  | <b>99.64 m<sup>2</sup></b>  |
| <b>Powierzchnia zabudowy</b>  | <b>87.36 m<sup>2</sup></b>  |
| <b>Powierzchnia dachu</b>     | <b>185.71 m<sup>2</sup></b> |
| <b>Kubatura</b>               | <b>421.32 m<sup>3</sup></b> |
| <b>Wymiary budynku</b>        | <b>10.50 x 8.32 m</b>       |
| <b>Kąt nachylenia</b>         | <b>42°</b>                  |
| <b>Wysokość budynku</b>       | <b>8.20 m</b>               |
| <b>Wymiary działki</b>        | <b>19.70 x 16.72 m</b>      |



## Opis projektu

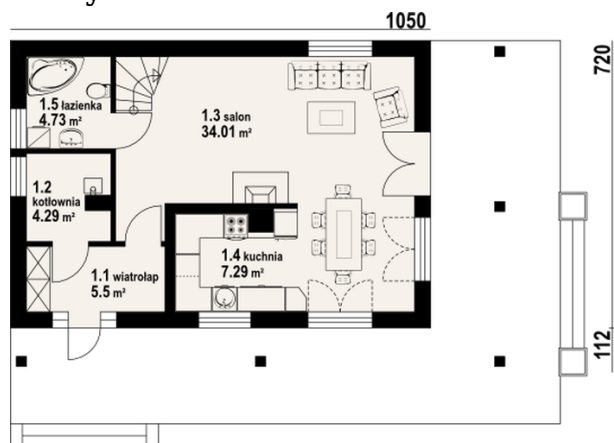
Nieduży ale wygodny dom. 4 pokoje, 2 łazienki, aneks kuchenny, kotłownia, wiatrołap. Duży salon z aneksem kuchennym, kominkiem, schodami na poddasze i wyjściem na taras. 3 wygodne sypialnie na poddaszu. Dom tani w budowie i eksploatacji. Liczne wersje projektu.

## Elewacje

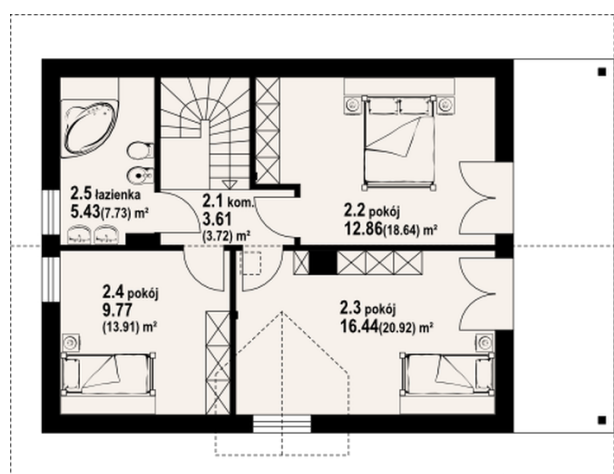


## Sytuacje



**Rzuty**

**Parter 55.82 m<sup>2</sup>**

|           |                      |
|-----------|----------------------|
| wiatrołap | 5.50 m <sup>2</sup>  |
| kotłownia | 4.29 m <sup>2</sup>  |
| salon     | 34.01 m <sup>2</sup> |
| kuchnia   | 7.29 m <sup>2</sup>  |
| łazienka  | 4.73 m <sup>2</sup>  |


**Poddasze 64.92 m<sup>2</sup>**

|             |                      |
|-------------|----------------------|
| komunikacja | 3.61 m <sup>2</sup>  |
| pokój       | 12.86 m <sup>2</sup> |
| pokój       | 16.44 m <sup>2</sup> |
| pokój       | 9.77 m <sup>2</sup>  |
| łazienka    | 5.43 m <sup>2</sup>  |