

Podstawowe informacje



Dane techniczne projektu

Całkowita powierzchnia	118.98 m²
Powierzchnia użytkowa	94.29 m²
Powierzchnia zabudowy	78.98 m²
Powierzchnia dachu	167.36 m²
Kubatura	408 m³
Wymiary budynku	10.80 x 7.30 m
Kąt nachylenia	44°
Wysokość budynku	8.12 m
Wymiary działki	18.80 x 17.80 m



Opis projektu

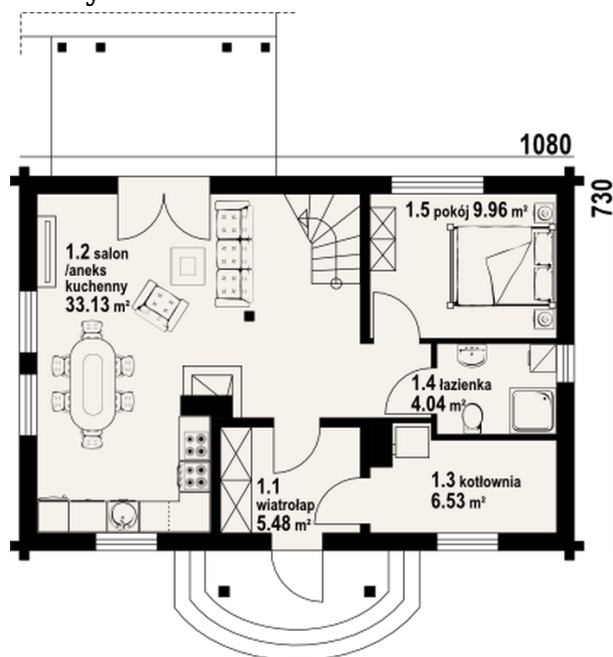
Nieduży, ale wygodny dom z poddaszem użytkowym w konstrukcji z bali drewnianych. 5 pokoi, aneks kuchenny, 2 łazienki, kotłownia, wiatrolap (z szafami). Duży salon z aneksem kuchennym, kominkiem, schodami na poddasze i wyjściem na zadaszony duży taras. Dom łatwy i tani w budowie i tani w eksploatacji. Na dachu dużo miejsca do montażu baterii słonecznych.

Elewacje

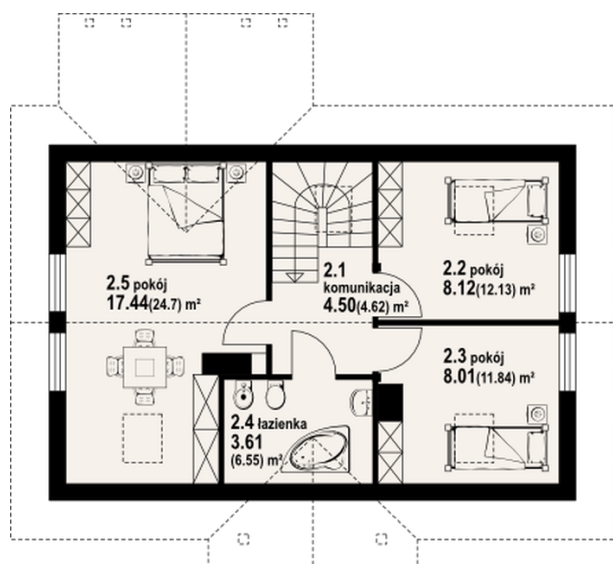


Sytuacje



Rzuty

Parter 59.14 m²

wiatrołap	5.48 m ²
salon z aneksem kuchennym	33.13 m ²
kotłownia	6.53 m ²
łazienka	4.04 m ²
pokój	9.96 m ²


Poddasze 59.84 m²

komunikacja	4.50 m ²
pokój	8.12 m ²
pokój	8.01 m ²
łazienka	3.61 m ²
pokój	17.44 m ²