

Podstawowe informacje



Dane techniczne projektu

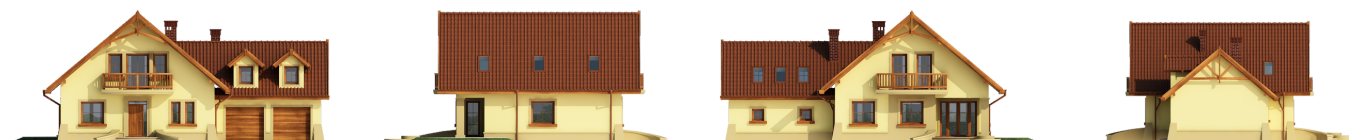
Całkowita powierzchnia	156.99 m²
Powierzchnia użytkowa	155.20 m²
Powierzchnia zabudowy	154.06 m²
Powierzchnia dachu	259 m²
Kubatura	623 m³
Wymiary budynku	16.95 x 10.75 m
Kąt nachylenia	40°
Wysokość budynku	8.52 m
Wymiary działki	23.95 x 20.12 m



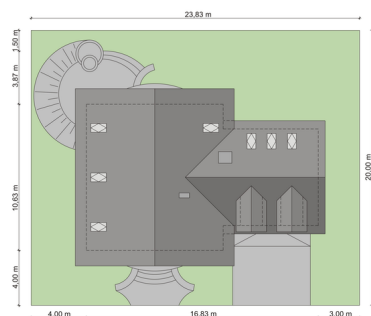
Opis projektu

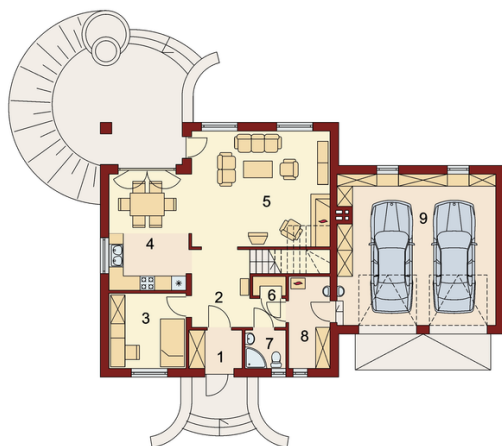
Dom z poddaszem użytkowym, przeznaczony dla 4-5-osobowej rodziny. Na parterze znajduje się przestronny pokój dzienny otwarty na jadalnię połączoną z kuchnią. Rozwiązanie funkcjonalne pozwala na wydzielenie ww. pomieszczeń. Wyjście na taras z podcieniem jest możliwe zarówno z jadalni jak i z pokoju dziennego. Na parterze znajduje się spiżarnia, łazienka oraz dodatkowy pokój, a także pomieszczenie gospodarcze, przez które można się dostać do przestronnego garażu, dającego możliwość zabudowania dwóch ścian szafami. Na poddaszu znajdują się tr...

Elewacje

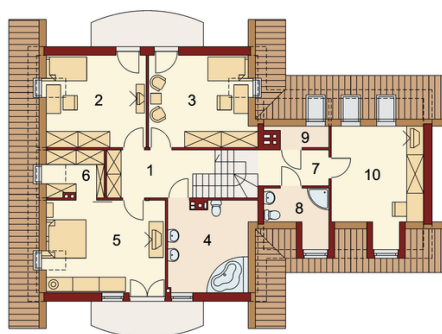


Sytuacje



Rzuty

Parter 70.48 m²

Wiatrołap	3.46 m ²
Hall	9.47 m ²
Pokój	9.93 m ²
Kuchnia z jadalnią	16.36 m ²
Salon	27.57 m ²
Spizarnia	1.05 m ²
Łazienka	2.64 m ²
Pom.gosp.	6.47 m ²
Garaż	40.90 m ²


Poddasze 86.51 m²

Hall	7.83 m ²
Pokój	16.00 m ²
Pokój	12.28 m ²
Pokój	12.45 m ²
Łazienka	9.08 m ²
Pokój	15.37 m ²
Garderoba	2.84 m ²
Hall	3.98 m ²
Łazienka	4.89 m ²
Strych	1.79 m ²