

Podstawowe informacje



Dane techniczne projektu

Całkowita powierzchnia	166.80 m²
Powierzchnia użytkowa	111.51 m²
Powierzchnia zabudowy	203.50 m²
Powierzchnia dachu	189.10 m²
Kubatura	452.90 m³
Wymiary budynku	20.84 x 10.90 m
Kąt nachylenia	2°
Wysokość budynku	4.20 m
Wymiary działki	27.84 x 18.90 m



Opis projektu

Zx102 to nowoczesny dom parterowy z kolekcji Parto w eleganckim, modernistycznym stylu. Prosta, kubiczną formę urozmaicają podcienie od strony wejścia oraz salonu - znakomite miejsce do odpoczynku.

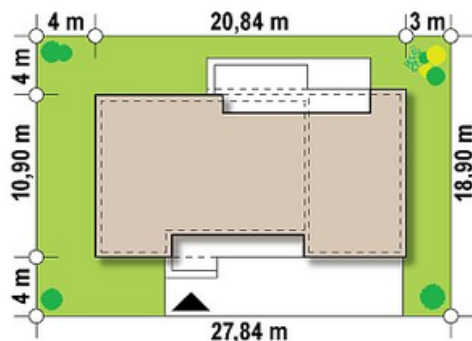
Zaletą projektu jest obszerne pomieszczenie gospodarcze, idealne jako kotłownia na paliwo stałe. Podręczny schowek, dostępny z tarasu, sprawdzi się jako miejsce na narzędzia oraz meble ogrodowe.

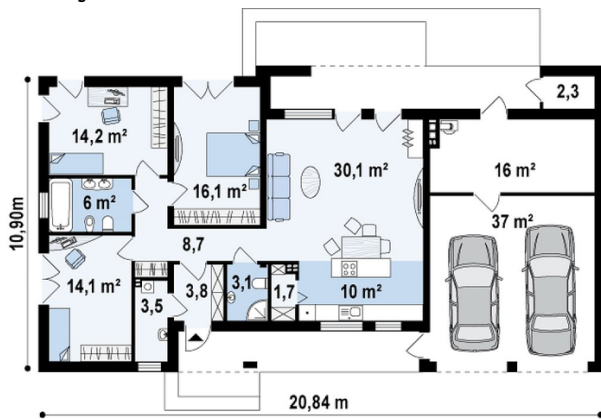
Strefa dzienna to przestronny salon z dużą kuchnią

Elewacje



Sytuacje



Rzuty

Parter 166.80 m²

Sień	3.80 m ²
Łazienka	6.00 m ²
Pokój	14.10 m ²
Garaż+pom. gosp.	53.00 m ²
Pomieszczenie gospodarcze	2.30 m ²
Pralnia	3.50 m ²
Hol	8.80 m ²
Łazienka	3.10 m ²
Spizarka	1.70 m ²
Kuchnia	10.10 m ²
Salon+jadalnia	30.10 m ²
Pokój	16.10 m ²
Pokój	14.20 m ²

DOBRY DOM

 ul. Wrzesława Romańczuka 6, 35-302 Rzeszów
 +48 17 852 52 30

08:00 - 16:00

waldemar.kowalski@grupadobrydom.pl

Podane ceny nie stanowią oferty handlowej w rozumieniu art. 66 par. 1 Kodeksu Cywilnego