

Podstawowe informacje



Dane techniczne projektu

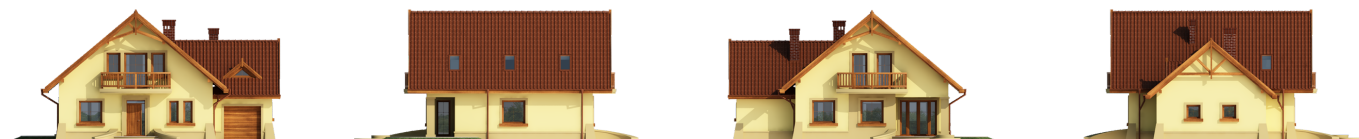
Całkowita powierzchnia	143.68 m²
Powierzchnia użytkowa	130.48 m²
Powierzchnia zabudowy	132.62 m²
Powierzchnia dachu	224 m²
Kubatura	528.32 m³
Wymiary budynku	13.90 x 10.75 m
Kąt nachylenia	40°
Wysokość budynku	8.52 m
Wymiary działki	20.12 x 18.75 m



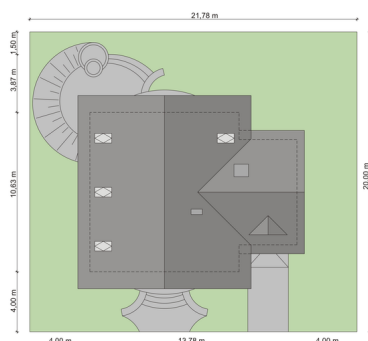
Opis projektu

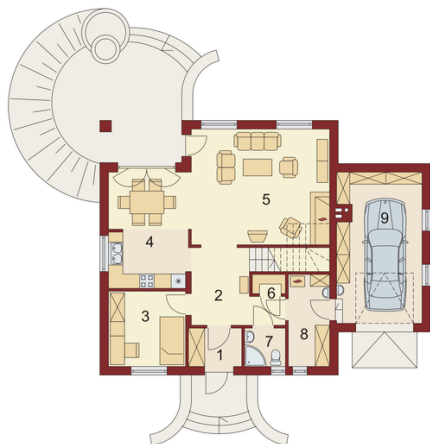
Dom z poddaszem użytkowym, przeznaczony dla 4-5-osobowej rodziny. Na parterze znajduje się przestronny pokój dzienny otwarty na jadalnię połączoną z kuchnią. Rozwiązanie funkcjonalne pozwala na wydzielenie ww. pomieszczeń. Wyjście na taras z podcieniem jest możliwe zarówno z jadalni jak i z pokoju dziennego. Na parterze znajduje się spiżarnia, łazienka oraz dodatkowy pokój, a także pomieszczenie gospodarcze, przez które można się dostać do przestronnego garażu, dającego możliwość zabudowania dwóch ścian szafami. Na poddaszu znajdują się trzy syp...

Elewacje

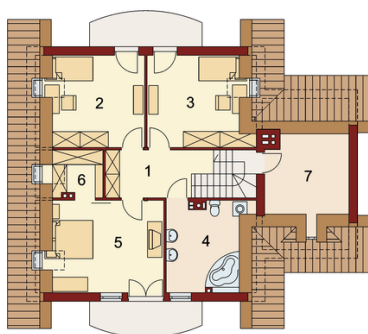


Sytuacje



Rzuty

Parter 70.59 m²

Wiatrołap	3.46 m ²
Hall	9.47 m ²
Pokój	9.93 m ²
Kuchnia z jadalnią	16.26 m ²
Salon	27.78 m ²
Spizarnia	1.05 m ²
Łazienka	2.64 m ²
Pom.gosp.	6.47 m ²
Garaż	21.48 m ²


Poddasze 73.09 m²

Hall	7.83 m ²
Pokój	12.29 m ²
Pokój	12.48 m ²
Łazienka	9.07 m ²
Pokój	15.38 m ²
Garderoba	2.84 m ²
Strych	13.20 m ²