

Podstawowe informacje



Dane techniczne projektu

Całkowita powierzchnia	134.20 m²
Powierzchnia użytkowa	121.95 m²
Powierzchnia zabudowy	104.80 m²
Powierzchnia dachu	159.10 m²
Kubatura	384.80 m³
Wymiary budynku	6.74 x 16.40 m
Kąt nachylenia	40°
Wysokość budynku	7.69 m
Wymiary działki	13.74 x 24.40 m



Opis projektu

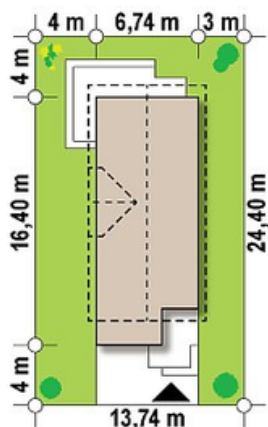
Z293 to dom z garażem jedno stanowiskowym. Niewielka szerokość frontu oraz brak okien na bocznej elewacji powodują, że jest to projekt idealny na bardzo wąską działkę.

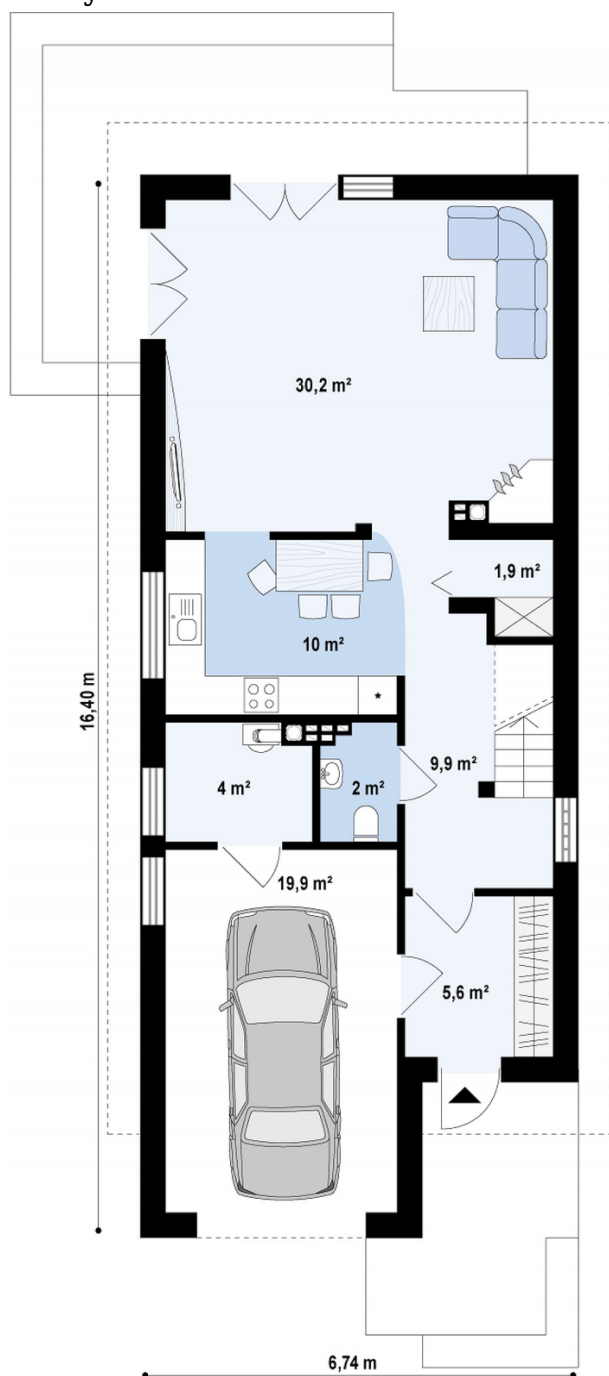
Na parterze znajduje się salon z kuchnią i jadalnią oraz obszerne zaplecze - pom. gosp. za garażem, sień z miejscem na pojemne szafy oraz podręczny schodek pod schodami. Dzięki prostej konstrukcji można niemal dowolnie kreować wielkość pomieszczeń przesuwając jedynie ścianki działowe. Poddasze to strefa nocna z trze...

Elewacje

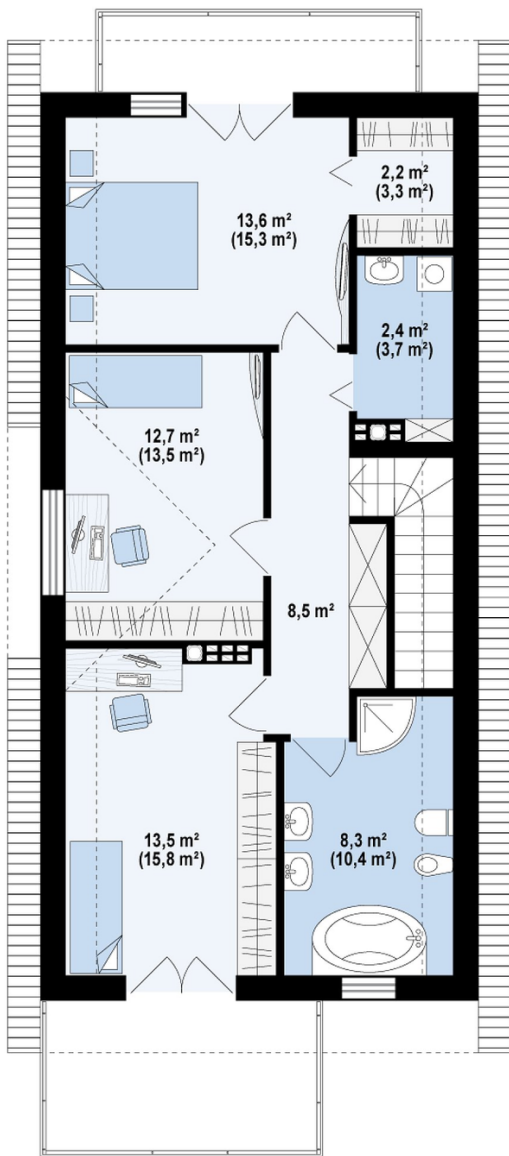


Sytuacje



Rzuty

Parter 63.80 m²

Sień	5.70 m ²
Hol+schody	9.90 m ²
WC	2.10 m ²
Pomieszczenie gospodarcze	4.00 m ²
Kuchnia+jadalnia	10.00 m ²
Schówek	1.90 m ²
Salon	30.20 m ²
Garaż	19.90 m ²



Poddasze 70.40 m²

Hol	8.50 m ²
Łazienka	8.30 m ²
Pokój	13.50 m ²
Pokój	12.70 m ²
Pokój	13.60 m ²
Garderoba	2.20 m ²
Pralnia	2.40 m ²
Taras	9.20 m ²