

Podstawowe informacje



Dane techniczne projektu

Całkowita powierzchnia	114.30 m²
Powierzchnia użytkowa	118.20 m²
Powierzchnia zabudowy	110.60 m²
Powierzchnia dachu	159.27 m²
Kubatura	418.80 m³
Wymiary budynku	7.74 x 15.54 m
Kąt nachylenia	35°
Wysokość budynku	7.38 m
Wymiary działki	14.74 x 23.54 m

Opis projektu

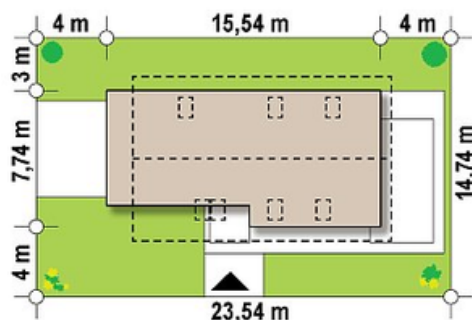
Z292 jest domem jednorodzinny pasującym na wąską działkę, parterowym z poddaszem użytkowym z garażem dwustanowiskowym od frontu. Prosta bryła domu o nieskomplikowanej konstrukcji przykryta dwuspadowym dachem pozwoli na szybką i niedrogą budowę oraz późniejszą eksploatację. Formę domu urozmaica wysunięty z przedniej części garaż, nad którym zaprojektowano balkon, oraz zadaszenia wejścia głównego oraz tarasu. Jasną, stonowaną kolorystykę ozdabiają drewniane płyty elewacyjne oraz ażurowe kolumny "podtrzymujące" zadaszenie nad tarasem.

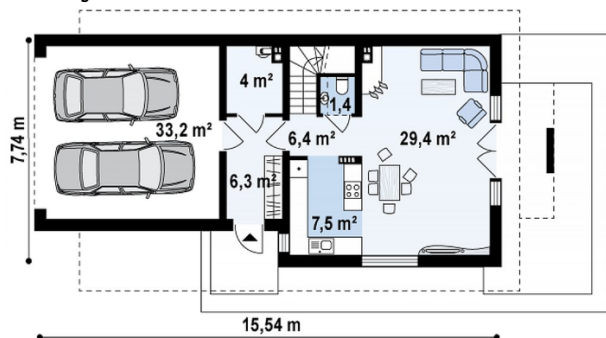
Główną zaletą projektu jest podział na strefy dzienn...

Elewacje

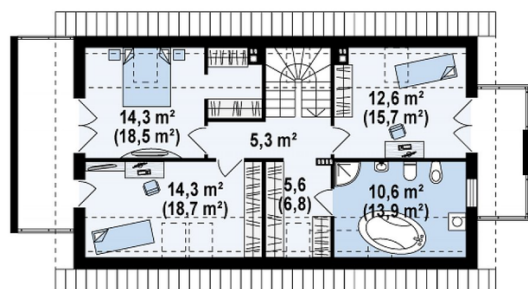


Sytuacje



Rzuty

Parter 55 m²

Salon	29.40 m ²
Sień	6.30 m ²
Garaż	33.20 m ²
Pom. gosp.	4.00 m ²
WC	1.40 m ²
Kuchnia	7.50 m ²
Hol	6.40 m ²


Poddasze 59.30 m²

Garderoba	4.90 m ²
Łazienka	10.00 m ²
Pokój	12.10 m ²
Pokój	13.60 m ²
Pokój	13.40 m ²
Hol	5.30 m ²
Garderoba	0.00 m ²