

## Podstawowe informacje



## Dane techniczne projektu

<b>Całkowita powierzchnia</b>	<b>167.50 m<sup>2</sup></b>
<b>Powierzchnia użytkowa</b>	<b>167.28 m<sup>2</sup></b>
<b>Powierzchnia zabudowy</b>	<b>135.40 m<sup>2</sup></b>
<b>Powierzchnia dachu</b>	<b>198.30 m<sup>2</sup></b>
<b>Kubatura</b>	<b>524.70 m<sup>3</sup></b>
<b>Wymiary budynku</b>	<b>10.74 x 15.84 m</b>
<b>Kąt nachylenia</b>	<b>35°</b>
<b>Wysokość budynku</b>	<b>8.33 m</b>
<b>Wymiary działki</b>	<b>18.74 x 23.84 m</b>



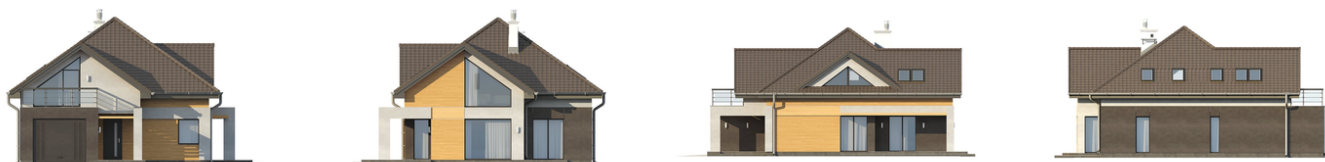
## Opis projektu

Z288 to propozycja dla osób poszukujących przestronnego domu jednorodzinnego o urozmaiconej bryle z wielospadowym dachem.

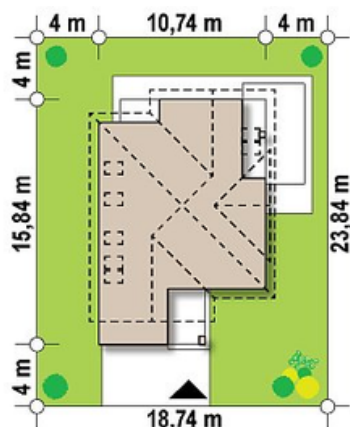
Powierzchnia parteru przy dobrym rozplanowaniu pozwala na wygospodarowanie nie tylko przestronnej strefy dziennej z wydzieloną jadalnią i kuchnią ale również na ulokowanie na parterze domu dodatkowego pomieszczenia do pracy, relaksu lub sypialni.

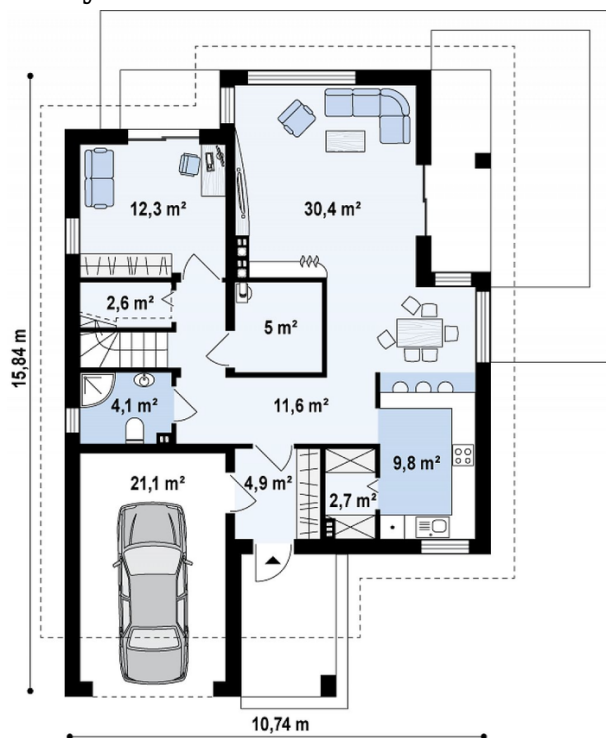
Poddasze z trzema sypialniami i dwoma łazienkami w pełni zaspokoi potrzeby nawet wielosobowej rodziny. W przypadku mniejszej liczby mieszkańców liczbę sypialni na poddaszu można zmniejszyć uzyskując dodatkową prz...

## Elewacje

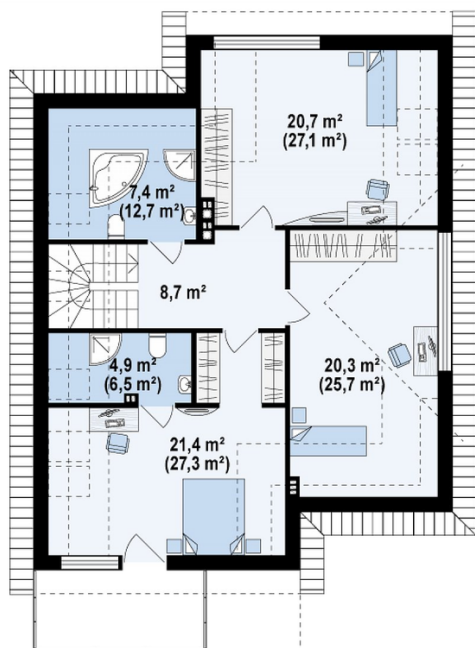


## Sytuacje



**Rzuty**

**Parter 83.90 m<sup>2</sup>**

Salon+jadalnia	30.90 m <sup>2</sup>
Garaż	21.10 m <sup>2</sup>
Pokój	12.30 m <sup>2</sup>
Kuchnia	9.80 m <sup>2</sup>
Spizarka	2.70 m <sup>2</sup>
Hol	11.60 m <sup>2</sup>
Pom. gosp.	5.00 m <sup>2</sup>
Łazienka	4.10 m <sup>2</sup>
Schowek	2.60 m <sup>2</sup>
Sień	4.90 m <sup>2</sup>


**Poddasze 83.60 m<sup>2</sup>**

Pokój	21.40 m <sup>2</sup>
Pokój	20.30 m <sup>2</sup>
Pokój	20.80 m <sup>2</sup>
Hol	8.70 m <sup>2</sup>
Łazienka	4.90 m <sup>2</sup>
Łazienka	7.50 m <sup>2</sup>