

Podstawowe informacje



Dane techniczne projektu

Całkowita powierzchnia	110.80 m²
Powierzchnia użytkowa	110.74 m²
Powierzchnia zabudowy	152.50 m²
Powierzchnia dachu	240.80 m²
Kubatura	358.40 m³
Wymiary budynku	15.24 x 11.04 m
Kąt nachylenia	30°
Wysokość budynku	6.90 m
Wymiary działki	22.24 x 19.04 m



Opis projektu

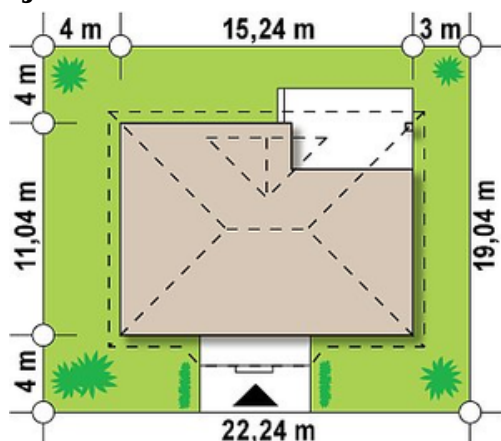
Z185 to prosta i komfortowa propozycja domu parterowego. Bryła domu przekryta jest kopertowym dachem i ubrana w oryginalne dodatki, świetnie podkreśla jego wyjątkowy charakter. Dom zbudowany jest na planie prostokąta dzięki czemu jest tani w budowie oraz ekonomiczny w użytkowaniu.

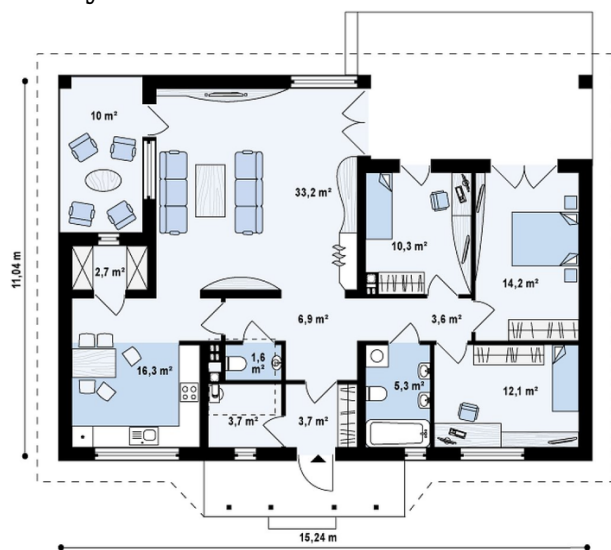
Przestrzeń w projekcie Z185 jest rozplanowana z myślą o wygodzie przyszłych domowników. Niezwykle przestronny salon jest doskonałym miejscem odpoczynku oraz wieczornego relaksu. Rewelacyjnym pomysłem jest oranżeria która chroni w lecie przed komarami. Pozwala to na bezpośrednie wejście z tarasu, niezbędne p...

Elewacje



Sytuacje



Rzuty

Parter 110.80 m²

Pokój	14.20 m ²
Pokój	12.10 m ²
Pokój	10.20 m ²
Hol	3.60 m ²
Łazienka	5.30 m ²
Hol	6.90 m ²
Sień	3.70 m ²
Pom. gosp.	3.70 m ²
WC	1.60 m ²
Kuchnia	16.30 m ²
Salon	33.20 m ²

