

Podstawowe informacje



Dane techniczne projektu

Całkowita powierzchnia	181 m²
Powierzchnia użytkowa	181.10 m²
Powierzchnia zabudowy	133.10 m²
Powierzchnia dachu	173.32 m²
Kubatura	478.50 m³
Wymiary budynku	13.74 x 8.64 m
Kąt nachylenia	25°
Wysokość budynku	8.17 m
Wymiary działki	21.74 x 16.64 m



Opis projektu

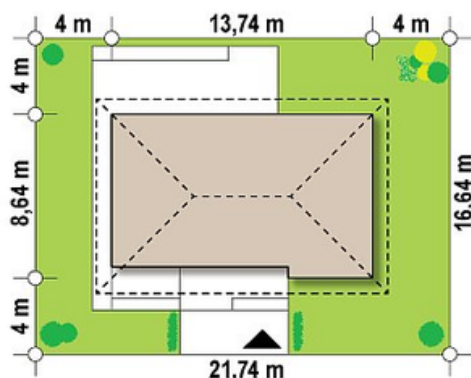
Z159 to funkcjonalny i atrakcyjny projekt domu. Jasna elewacja oraz drewniane elementy nadają mu estetycznego i świeżego wyglądu.

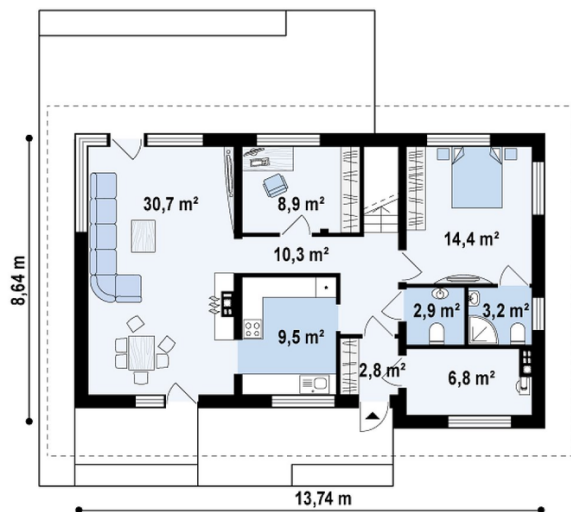
Na parterze zlokalizowano przestronny, jasny salon, kuchnię dostępną zarówno z salonu, jak i z holu, gabinet, wc, a także duże pomieszczenie gospodarcze. Umieszczono tu dodatkowo pokój z osobną łazienką. Piętro to część prywatna domowników. Sypialnia rodziców posiada odrębną łazienkę i garderobę. Znajdują się tu także trzy, ustawne pokoje dziecięce oraz łazienka. Projekt Z159 to idealna propozycja dla osób ceniąc...

Elewacje

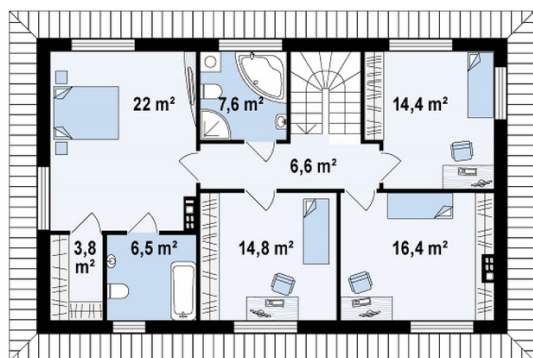


Sytuacje



Rzuty

Parter 89.50 m²

Salon+jadalnia	2.80 m ²
Gabinet	30.70 m ²
Kuchnia	8.90 m ²
Hol	9.50 m ²
Pokój	10.20 m ²
Pom. gosp.	14.70 m ²
Łazienka	6.80 m ²
WC	3.10 m ²
Sień	2.80 m ²


Poddasze 91.50 m²

Pokój	22.00 m ²
Garderoba	3.90 m ²
Łazienka	6.60 m ²
Pokój	14.90 m ²
Hol	6.80 m ²
Pokój	16.40 m ²
Pokój	14.40 m ²
Łazienka	6.50 m ²