

Podstawowe informacje



Dane techniczne projektu

Całkowita powierzchnia	143.64 m²
Powierzchnia użytkowa	132.80 m²
Powierzchnia zabudowy	140.55 m²
Powierzchnia dachu	260 m²
Kubatura	546 m³
Wymiary budynku	13.40 x 11.85 m
Kąt nachylenia	42°
Wysokość budynku	8.73 m
Wymiary działki	21.40 x 19.85 m



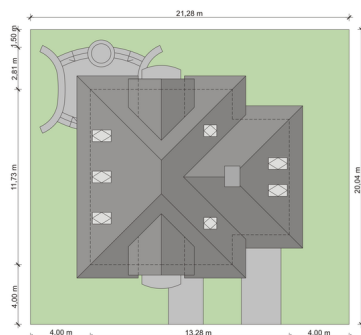
Opis projektu

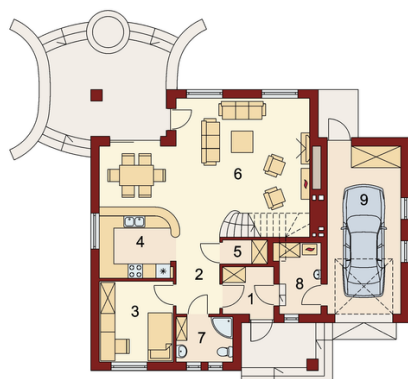
Dom z poddaszem użytkowym, przeznaczony dla 4-5-osobowej rodziny. Na parterze znajduje się przestronny pokój dzienny otwarty na jadalnię oddzieloną barkiem od kuchni. Rozwiązanie funkcjonalne pozwala na wydzielenie ww. pomieszczeń. Wyjście na taras z podcieniem jest możliwe zarówno z jadalni jak i z pokoju dziennego. Na parterze znajduje się spiżarnia, łazienka oraz dodatkowy pokój, a także pomieszczenie gospodarcze, przez które można się dostać do garażu. Na poddaszu znajdują się trzy sypialnie, łazienka, garderoba oraz wc. Nad garażem można zaad...

Elewacje

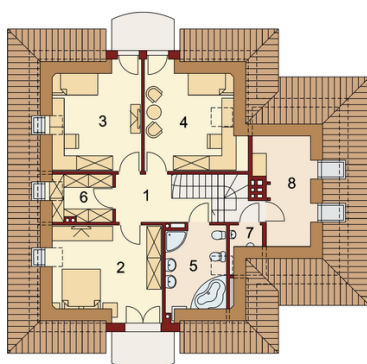


Sytuacje



Rzuty

Parter 72.70 m²

Wiatrołap	4.10 m ²
Hall	7.65 m ²
Pokój	10.23 m ²
Kuchnia z jadalnią	17.45 m ²
Spizarnia	1.80 m ²
Salon	27.13 m ²
Łazienka	4.34 m ²
Pom. gosp.	5.22 m ²
Garaż	21.21 m ²


Poddasze 70.94 m²

Hall	6.01 m ²
Pokój	14.72 m ²
Pokój	13.08 m ²
Pokój	13.94 m ²
Łazienka	6.85 m ²
Garderoba	3.93 m ²
WC	1.57 m ²
Strych	10.84 m ²