

Podstawowe informacje



Dane techniczne projektu

Całkowita powierzchnia	139.82 m²
Powierzchnia użytkowa	139.82 m²
Powierzchnia zabudowy	139.35 m²
Powierzchnia dachu	245 m²
Kubatura	506.31 m³
Wymiary budynku	10.05 x 16.85 m
Kąt nachylenia	42°
Wysokość budynku	8.81 m
Wymiary działki	18.05 x 24.85 m



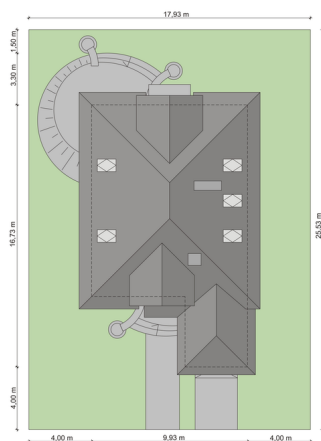
Opis projektu

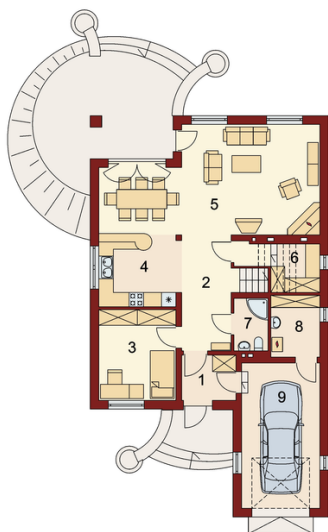
Dom z poddaszem użytkowym, przeznaczony dla 4-5-osobowej rodziny. Na parterze znajduje się przestronny pokój dzienny połączony z jadalnią i otwartą kuchnią. Rozwiązanie funkcjonalne pozwala na wydzielenie ww. pomieszczeń. Wyjście na taras z podcieniem jest możliwe zarówno z części wypoczynkowej pokoju dziennego jak i z części przeznaczonej na jadalnię. Na parterze znajdują się dwa pomieszczenia gospodarcze, z których jedno jest dostępne poprzez garaż, a drugie bezpośrednio z holu i ponieważ znajduje się w bliskim sąsiedztwie kuchni może pełnić rolę spiżarni. Usytu...

Elewacje

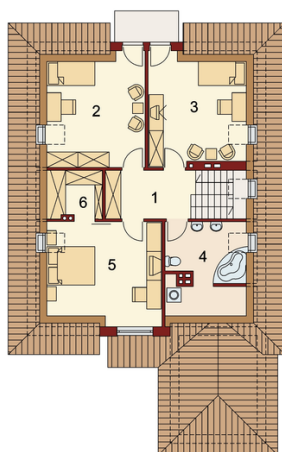


Sytuacje



Rzuty

Parter 79.62 m²

Wiatrołap	4.17 m ²
Hall	10.21 m ²
Pokój	11.97 m ²
Kuchnia	10.12 m ²
Salon z jadalnią	35.92 m ²
Spizarnia	4.21 m ²
Łazienka.	3.02 m ²
Pom.gosp.	5.15 m ²


Poddasze 60.20 m²

Hall	7.22 m ²
Pokój	13.59 m ²
Pokój	13.15 m ²
Łazienka	7.66 m ²
Pokój	15.59 m ²
Garderoba	2.99 m ²