

Podstawowe informacje



Dane techniczne projektu

Całkowita powierzchnia	324.67 m²
Powierzchnia użytkowa	146.22 m²
Powierzchnia zabudowy	171.39 m²
Powierzchnia dachu	287 m²
Kubatura	673 m³
Wymiary budynku	16.60 x 12.35 m
Kąt nachylenia	40°
Wysokość budynku	8.41 m
Wymiary działki	24.60 x 20.40 m



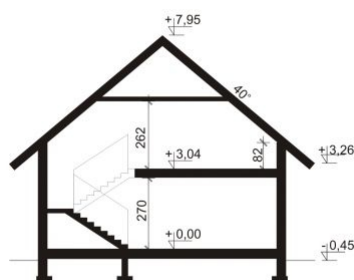
Opis projektu

Dandys 1 to dom z tradycyjnej linii domów parterowych z użytkowym poddaszem, przeznaczony dla 4-5 osobowej rodziny. Na parterze, w części dziennej domu - znajduje się przestronny pokój dzienny otwarty na osadzoną w wykuszu jadalnię i oddzielną barkiem kuchnię, funkcjonalna spiżarnia, dostępna bezpośrednio z przestrzeni holu łazienka oraz pokój który może pełnić także funkcje gabinetu. Znajdziemy tu również duży wiatrołap który umożliwia przejście do dwustanowiskowego garażu oraz pomieszczenie gospodarcze, pełniące także funkcję kotłowni. Powi...

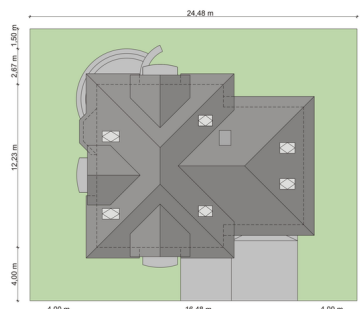
Elewacje



Przekrój



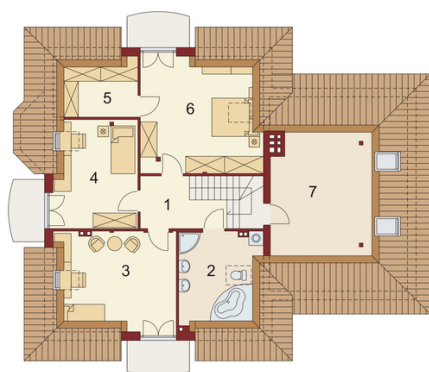
Sytuacje



Rzuty

Parter 128.14 m²

Wiatrołap	6.23 m ²
Pom.gosp.	10.04 m ²
Garaż	33.55 m ²
Hall	9.35 m ²
Pokój	10.03 m ²
Kuchnia	9.69 m ²
Jadalnia	11.54 m ²
Salon	27.55 m ²
Pom.gosp.	2.78 m ²
Spizarnia	2.27 m ²
Łazienka	5.11 m ²


Poddasze 81.87 m²

Hall	6.02 m ²
Łazienka	7.16 m ²
Pokój	14.42 m ²
Pokój	12.71 m ²
Garderoba	3.65 m ²
Pokój	17.71 m ²
Strych	20.20 m ²