

Podstawowe informacje



Dane techniczne projektu

Całkowita powierzchnia	317.95 m²
Powierzchnia użytkowa	148.13 m²
Powierzchnia zabudowy	168.70 m²
Powierzchnia dachu	289 m²
Kubatura	657.22 m³
Wymiary budynku	18.28 x 11.73 m
Kąt nachylenia	42°
Wysokość budynku	8.60 m
Wymiary działki	25.40 x 19.85 m



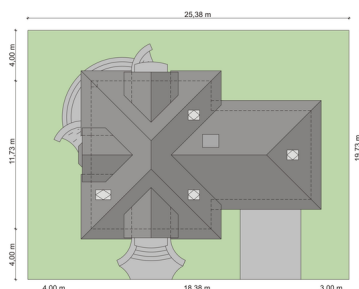
Opis projektu

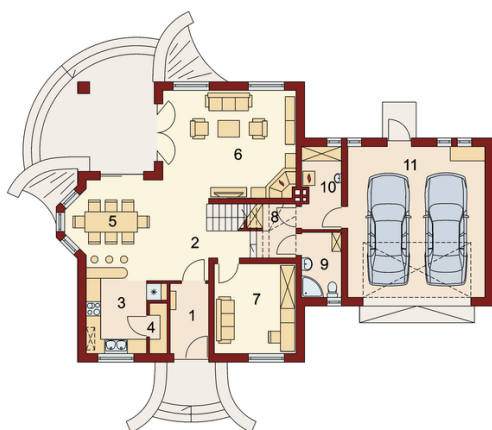
Wygodny dom dla 4-5 osobowej rodziny z ładnymi lukarnami wyposażonymi w balkony. Spora liczba przeszkleń na parterze zapewnia dobre doświetlenie światłem słonecznym całej przestrzeni, w której są wydzielone: salon z efektownym, narożnym kominkiem, jadalnia ,oraz kuchnia z barkiem od strony pokoju. Znajdująca się w kuchni spiżarkę możemy zamienić na ciąg wysokich szafek, a same pomieszczenie kuchenne zamknąć ścianką działową, bądź drzwiami przesuwными. Dodatkowy, znajdujący się na prawo od wiatrołapu pokój ,może być sypialnią, pokojem gościnnym, czy gabi...

Elewacje

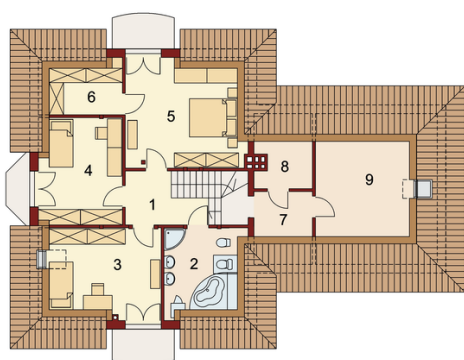


Sytuacje



Rzuty

Parter 0 m²

Wiatrołap:	0.00 m ²
Pom.gosp.:	0.00 m ²
Garaż:	0.00 m ²
Hall:	0.00 m ²
Kuchnia:	0.00 m ²
Spizarnia:	0.00 m ²
Jadalnia:	0.00 m ²
Salon:	0.00 m ²
Gabinet:	0.00 m ²
Garderoba:	0.00 m ²
Łazienka	0.00 m ²


Poddasze 81.20 m²

Hall:	5.73 m ²
Łazienka	6.85 m ²
Pokój:	12.85 m ²
Pokój:	13.30 m ²
Pokój:	16.30 m ²
Garderoba:	3.40 m ²
Hall:	4.22 m ²
Pralnia/Suszarnia:	4.05 m ²
Strych:	14.50 m ²