

## Podstawowe informacje



## Dane techniczne projektu

<b>Całkowita powierzchnia</b>	<b>169.98 m<sup>2</sup></b>
<b>Powierzchnia użytkowa</b>	<b>177.92 m<sup>2</sup></b>
<b>Powierzchnia zabudowy</b>	<b>187.76 m<sup>2</sup></b>
<b>Powierzchnia dachu</b>	<b>298.78 m<sup>2</sup></b>
<b>Kubatura</b>	<b>649.65 m<sup>3</sup></b>
<b>Wymiary budynku</b>	<b>17.40 x 17.40 m</b>
<b>Kąt nachylenia</b>	<b>20°</b>
<b>Wysokość budynku</b>	<b>8.75 m</b>
<b>Wymiary działki</b>	<b>24.40 x 24.40 m</b>



## Opis projektu

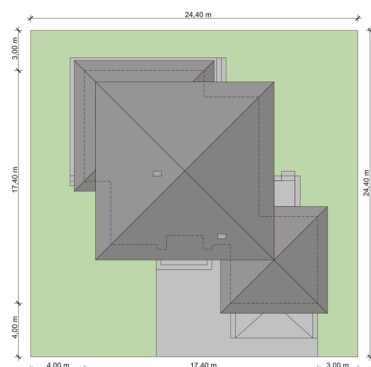
Sima 2 to wygodny, piętrowy dom przeznaczony dla 4-5 osobowej rodziny, o współczesnej bryle, z ciekawą elewacją z elementami drewna i kamienia oraz dużymi przeszkleniami. Jego dodatkowym atutem jest funkcjonalny układ wnętrza, z klarownym podziałem na część dzienną na parterze i część nocną na piętrze.

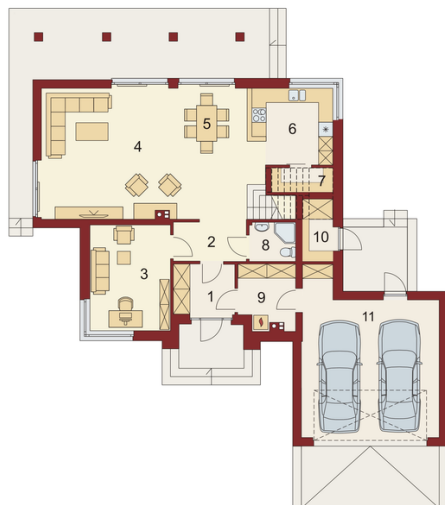
Sercem Simy jest przestronny i dobrze doświetlony salon, z którego wyjść można na zadaszony taras z dużym podcieniem. Salon płynnie przechodzi w wygodną jadalnię oraz połączoną ze spiżarnią ustawną kuchnię. Tę ostatnią, w ramach aranżacji można zamknąć ściankami dz...

## Elewacje

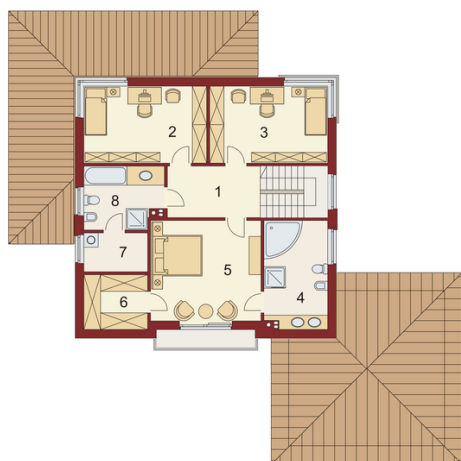


## Sytuacje



**Rzuty**

**Parter 0 m<sup>2</sup>**

<b>Wiatrołap:</b>	0.00 m <sup>2</sup>
<b>Pom.gosp.:</b>	0.00 m <sup>2</sup>
<b>Garaż:</b>	0.00 m <sup>2</sup>
<b>Hall:</b>	0.00 m <sup>2</sup>
<b>Pokój:</b>	0.00 m <sup>2</sup>
<b>Salon:</b>	0.00 m <sup>2</sup>
<b>Jadalnia:</b>	0.00 m <sup>2</sup>
<b>Kuchnia:</b>	0.00 m <sup>2</sup>
<b>Spizarnia:</b>	0.00 m <sup>2</sup>
<b>Łazienka</b>	0.00 m <sup>2</sup>
<b>Pom.gosp.:</b>	0.00 m <sup>2</sup>


**Piętro 65.12 m<sup>2</sup>**

<b>Pokój:</b>	16.40 m <sup>2</sup>
<b>Łazienka</b>	8.29 m <sup>2</sup>
<b>Pokój:</b>	18.69 m <sup>2</sup>
<b>Garderoba:</b>	6.02 m <sup>2</sup>
<b>Pralnia/suszarnia:</b>	4.25 m <sup>2</sup>
<b>Łazienka</b>	11.47 m <sup>2</sup>