

## Podstawowe informacje



## Dane techniczne projektu

<b>Całkowita powierzchnia</b>	<b>178.59 m<sup>2</sup></b>
<b>Powierzchnia użytkowa</b>	<b>114.81 m<sup>2</sup></b>
<b>Powierzchnia zabudowy</b>	<b>198.25 m<sup>2</sup></b>
<b>Powierzchnia dachu</b>	<b>272.20 m<sup>2</sup></b>
<b>Kubatura</b>	<b>618.36 m<sup>3</sup></b>
<b>Wymiary budynku</b>	<b>14.05 x 14.05 m</b>
<b>Kąt nachylenia</b>	<b>25°</b>
<b>Wysokość budynku</b>	<b>7.20 m</b>
<b>Wymiary działki</b>	<b>20.05 x 20.05 m</b>



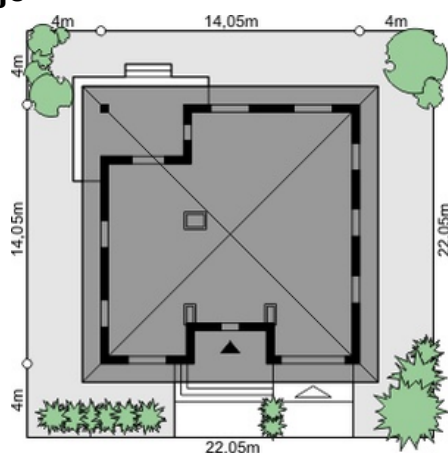
## Opis projektu

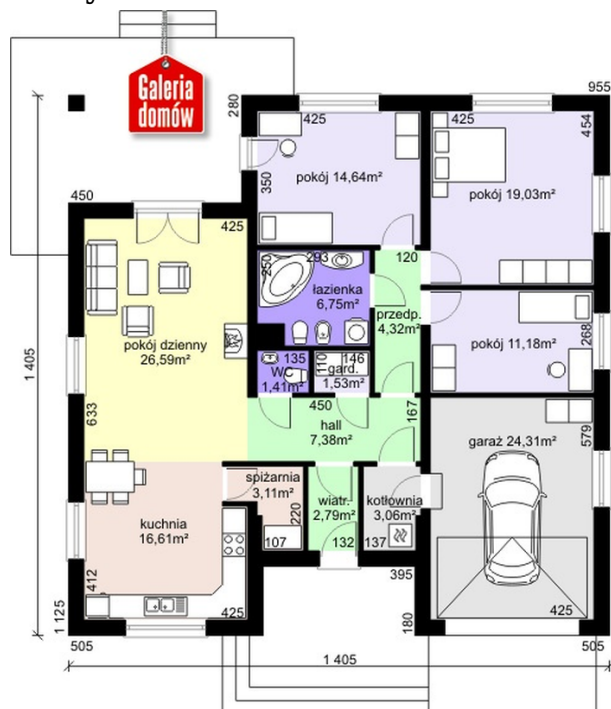
Nowoczesny, jasny i wygodny dom parterowy z garażem. Jego zaletą jest: nieskomplikowana bryła nakryta czterospadowym dachem, z wejściem i tarasem w podcieniu, oraz proste elewacje wykończone jasnym tynkiem i okładziną z naturalnego kamienia. Funkcjonalnie zaprojektowane wnętrze zapewnia komfort czteroosobowej rodzinie. Po lewej stronie kuchnia ze spiżarnią otwarta na salon z wyjściem do ogrodu tworzą część dzienną. Po prawej zlokalizowano część gospodarczą (kotłownia + garaż). Natomiast od strony ogrodu znajdują się trzy zaciszne sypialnie (oddziela je dodatkowo korytarz) ze wspólną...

## Elewacje



## Sytuacje



**Rzuty**

**Parter 118.40 m<sup>2</sup>**

Wiatrołap	2.79 m <sup>2</sup>
Pokój	14.64 m <sup>2</sup>
Pokój	19.03 m <sup>2</sup>
Pokój	11.18 m <sup>2</sup>
Garaż	24.31 m <sup>2</sup>
Kotłownia	3.06 m <sup>2</sup>
Hall	7.38 m <sup>2</sup>
Spizarnia	3.11 m <sup>2</sup>
Kuchnia	16.61 m <sup>2</sup>
Pokój dzienny	26.59 m <sup>2</sup>
WC	1.41 m <sup>2</sup>
Garderoba	1.53 m <sup>2</sup>
Przedpokój	4.32 m <sup>2</sup>
Łazienka	6.75 m <sup>2</sup>