

Podstawowe informacje



Dane techniczne projektu

| | |
|-------------------------------|-----------------------------|
| Całkowita powierzchnia | 282.66 m² |
| Powierzchnia użytkowa | 138.23 m² |
| Powierzchnia zabudowy | 168.93 m² |
| Powierzchnia dachu | 299.52 m² |
| Kubatura | 589.53 m³ |
| Wymiary budynku | 14.88 x 16.05 m |
| Kąt nachylenia | 40° |
| Wysokość budynku | 8.84 m |
| Wymiary działki | 21.88 x 23.05 m |



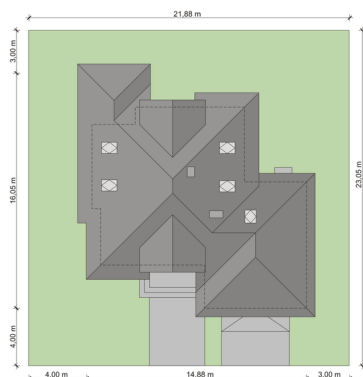
Opis projektu

Flawia 2 to dom idealny dla rodziny 4-5 osobowej o klasycznej tradycyjnej bryle. Zaprojektowano go zgodnie z zasadą podziału na strefę dzienną i nocną. Po minięciu wiatrolapu wkracza się do strefy dziennej, gdzie otwiera się przestrzeń z salonem, jadalnią i kuchnią. Salon z kominkiem i wyjściem na taras z dużym zadaszeniem graniczy z częścią jadalnianą, która z kolei bezpośrednio sąsiaduje ze strefą kuchenną. Bardzo dobrze doświetlona kuchnia posiada dostęp do spiżarni. Może ona także funkcjonować jako zamknięta dzięki dostawieniu ścianek działowych. Jeśli chcemy powiększyć kuchnię,...

Elewacje



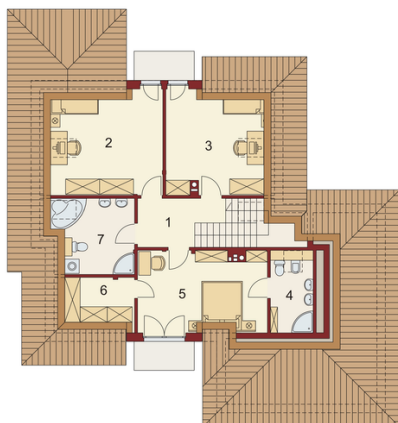
Sytuacje



Rzuty

Parter 76.39 m²

| | |
|-------------------------|----------------------|
| Wiatrołap: | 4.94 m ² |
| Hall: | 0.00 m ² |
| Kuchnia: | 10.67 m ² |
| Spizarnia: | 1.31 m ² |
| Salon+ jadalnia: | 34.74 m ² |
| Pokój: | 12.60 m ² |
| Łazienka.: | 2.88 m ² |
| Pom.gosp.: | 5.05 m ² |
| Garaż: | 44.00 m ² |


Poddasze 0 m²

| | |
|-------------------|---------------------|
| Pokój: | 0.00 m ² |
| Pokój: | 0.00 m ² |
| Łazienka | 0.00 m ² |
| Pokój: | 0.00 m ² |
| Garderoba: | 0.00 m ² |
| Łazienka | 0.00 m ² |
| | 0.00 m ² |