

Podstawowe informacje



Dane techniczne projektu

Całkowita powierzchnia	329.43 m²
Powierzchnia użytkowa	142.72 m²
Powierzchnia zabudowy	159.27 m²
Powierzchnia dachu	312.64 m²
Kubatura	709.63 m³
Wymiary budynku	18.18 x 11.81 m
Kąt nachylenia	40°
Wysokość budynku	8.55 m
Wymiary działki	25.20 x 19.86 m



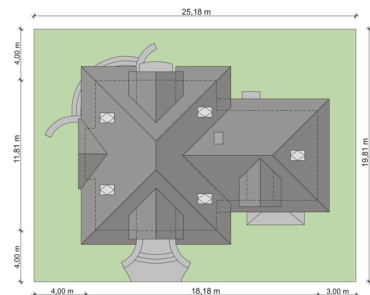
Opis projektu

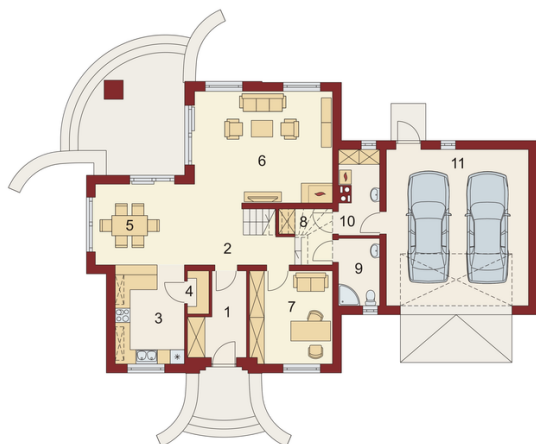
Fidiasz 2 jest domem zaprojektowanym dla rodziny 4/5-osobowej. Tradycyjna forma, klasyczna architektura, dobre rozwiązania funkcjonalne - to jego cechy charakterystyczne. Obszerny doskonale doświetlony dzięki dużym przeszkleniom salon z kominkiem oraz centralnie usytuowana jadalnia posiadają bezpośrednie wyjście na taras. Kuchnia może być otwarta na jadalnię, może być od niej oddzielona oryginalnym barkiem, bądź wydzielona ścianką działową. Istnieje możliwość stworzenia dodatkowej przestrzeni na szafy w wiatrołapie kosztem dostępnej od strony kuchni spiżarni. Praktycznym r...

Elewacje

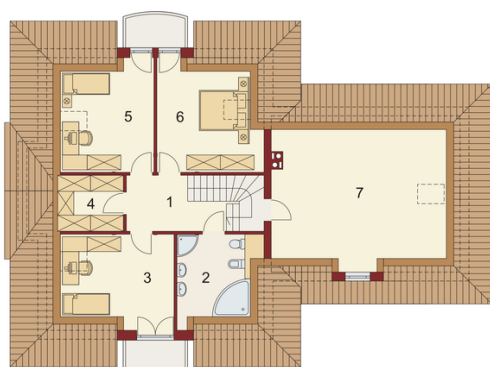


Sytuacje



Rzuty

Parter 0 m²

Wiatrołap:	0.00 m ²
Pom.gosp.:	0.00 m ²
Garaż:	0.00 m ²
Hall:	0.00 m ²
Kuchnia:	0.00 m ²
Spizarnia:	0.00 m ²
Jadalnia:	0.00 m ²
Salon:	0.00 m ²
Pokój:	0.00 m ²
Garderoba:	0.00 m ²
Łazienka	0.00 m ²


Poddasze 87.02 m²

Hall:	0.00 m ²
Łazienka	7.11 m ²
Pokój:	7.64 m ²
Garderoba:	13.68 m ²
Pokój:	4.59 m ²
Pokój:	13.23 m ²
Strych:	13.45 m ²
	27.32 m ²