

Podstawowe informacje



Dane techniczne projektu

| | |
|-------------------------------|-----------------------------|
| Całkowita powierzchnia | 189.56 m² |
| Powierzchnia użytkowa | 124.59 m² |
| Powierzchnia zabudowy | 96.02 m² |
| Powierzchnia dachu | 182.35 m² |
| Kubatura | 597.23 m³ |
| Wymiary budynku | 10.74 x 8.94 m |
| Kąt nachylenia | 40° |
| Wysokość budynku | 8.19 m |
| Wymiary działki | 18.47 x 17.94 m |



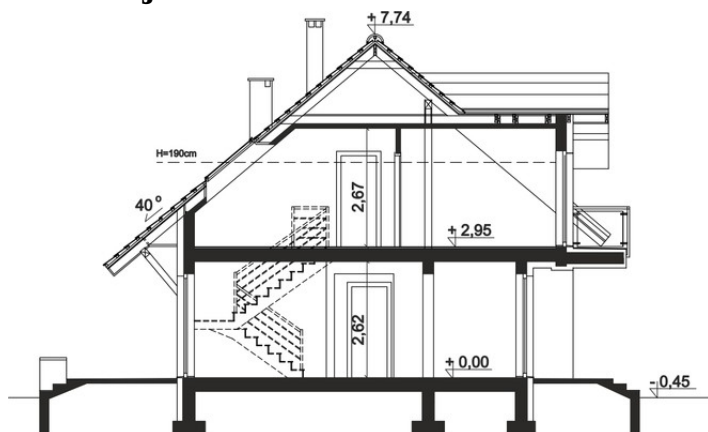
Opis projektu

Klasykny dom w nowoczesnej aranżacji. Zaletą parteru jest otwarta, kuchnia, praktyczna spiżarnia, duże pomieszczenie gospodarcze z bezpośrednim dostępem do ogrodu oraz dodatkowy pokój z przeznaczeniem na gabinet lub pokój gościnny. W ramach adaptacji można zabudować kuchnię, oddzielając ją od pokoju dziennego. Centralne położenie kominka doskonale sprawdza się podczas ogrzewania tego niewielkiego domku w długie, zimowe wieczory. Na piętrze znajdują się trzy ustawne pokoje, oraz duża łazienka z miejscem na wannę i prysznic. Dwa pokoje posiadają własny balkon, dodatkowo sypialn...

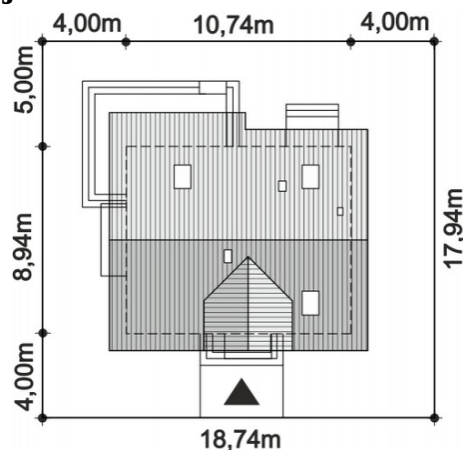
Elewacje



Przekrój



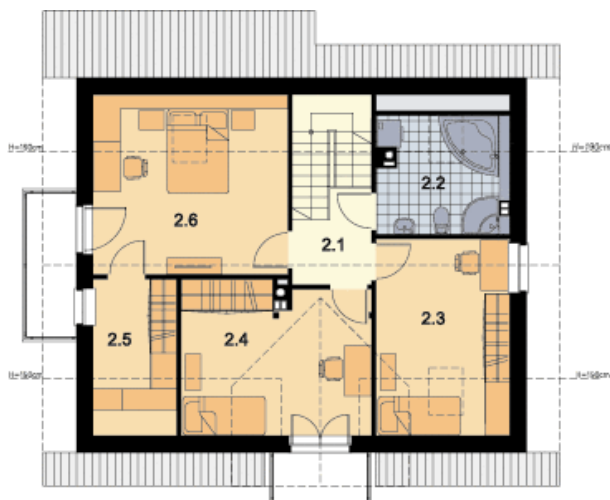
Sytuacje



Rzuty

Parter 72.83 m²

| | |
|-------------------|----------------------|
| Wiatrołap | 3.46 m ² |
| Hol + Komunikacja | 9.66 m ² |
| Spizarnia | 2.10 m ² |
| Salon + Kuchnia | 33.84 m ² |
| Kotłownia | 8.14 m ² |
| Korytarz | 2.21 m ² |
| Łazienka | 2.72 m ² |
| Pokój | 10.70 m ² |


Poddasze 71.53 m²

| | |
|-------------|----------------------|
| Komunikacja | 3.80 m ² |
| Łazienka | 6.08 m ² |
| Pokój | 10.72 m ² |
| Pokój | 12.63 m ² |
| Garderoba | 4.78 m ² |
| Pokój | 13.75 m ² |