

Podstawowe informacje



Dane techniczne projektu

Całkowita powierzchnia	293.34 m²
Powierzchnia użytkowa	142.89 m²
Powierzchnia zabudowy	153.55 m²
Powierzchnia dachu	274.80 m²
Kubatura	556.45 m³
Wymiary budynku	15.68 x 11.81 m
Kąt nachylenia	40°
Wysokość budynku	8.55 m
Wymiary działki	22.70 x 19.87 m



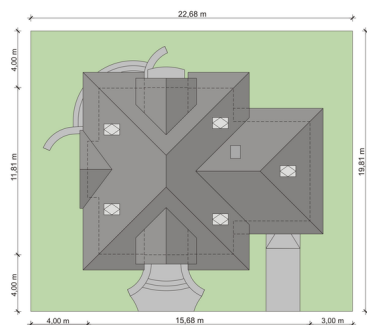
Opis projektu

Fidiasz jest domem zaprojektowanym dla rodziny 4/5-osobowej. Tradycyjna forma, klasyczna architektura, dobre rozwiązania funkcjonalne - to jego cechy charakterystyczne. Obszerny doskonale doświetlony dzięki dużym przeszkleniom salon z kominkiem oraz centralnie usytuowana jadalnia posiadają bezpośrednie wyjście na taras. Kuchnia może być otwarta na jadalnię, może być od niej oddzielona oryginalnym barkiem, bądź wydzielona ścianką działową. Istnieje możliwość stworzenia dodatkowej przestrzeni na szafy w wiatrołapie kosztem dostępnej od strony kuchni spiżarni. Praktycznym roz...

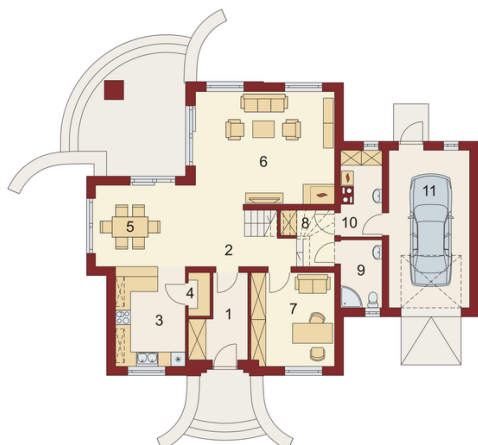
Elewacje



Sytuacje

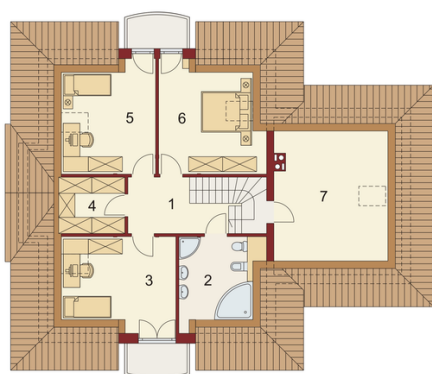


Rzuty



Parter 0 m²

Wiatrołap:	0.00 m ²
Pom.gosp.:	0.00 m ²
Garaż:	0.00 m ²
Hall:	0.00 m ²
Kuchnia:	0.00 m ²
Spizarnia:	0.00 m ²
Jadalnia:	0.00 m ²
Salon:	0.00 m ²
Pokój:	0.00 m ²
Garderoba:	0.00 m ²
Łazienka	0.00 m ²



Poddasze 74.62 m²

Hall:	0.00 m ²
Łazienka	7.11 m ²
Pokój:	7.64 m ²
Garderoba:	13.68 m ²
Pokój:	4.59 m ²
Pokój:	13.23 m ²
Strych:	13.45 m ²
	14.92 m ²