

## Podstawowe informacje



## Dane techniczne projektu

<b>Całkowita powierzchnia</b>	<b>123.33 m<sup>2</sup></b>
<b>Powierzchnia użytkowa</b>	<b>99.88 m<sup>2</sup></b>
<b>Powierzchnia zabudowy</b>	<b>89.03 m<sup>2</sup></b>
<b>Powierzchnia dachu</b>	<b>171.40 m<sup>2</sup></b>
<b>Kubatura</b>	<b>430.23 m<sup>3</sup></b>
<b>Wymiary budynku</b>	<b>10.80 x 7.75 m</b>
<b>Kąt nachylenia</b>	<b>43°</b>
<b>Wysokość budynku</b>	<b>8.17 m</b>
<b>Wymiary działki</b>	<b>19 x 17.05 m</b>



## Opis projektu

Nieduży dom dla 4-5 osobowej rodziny. Zewnętrzny wygląd nawiązuje do tradycyjnej zabudowy, a wewnętrzny układ funkcjonalny jest współczesny. 5 pokoi, 2 łazienki, kotłownia, wiatrołap (szafy). Salon z aneksem kuchennym, kominkiem, schodami na poddasze i wyjściem na taras. Dom mieszkalny, który może być domem letniskowym. Dom tani w budowie i eksploatacji.

## Elewacje



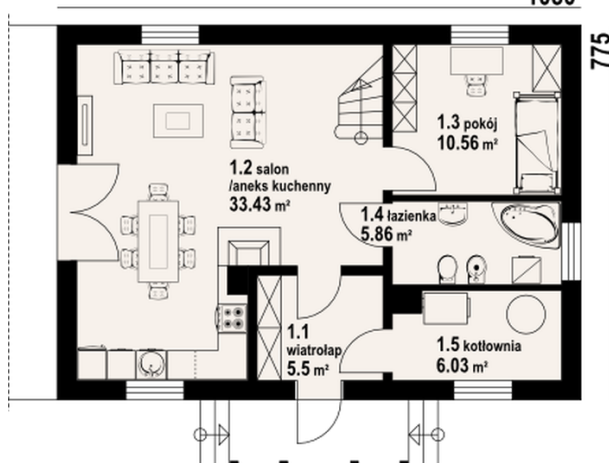
## Sytuacje



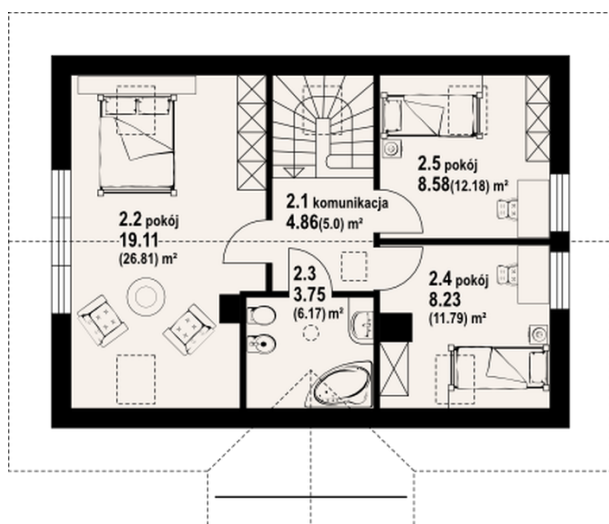
**Rzuty**

1080

775


**Parter 61.38 m<sup>2</sup>**

wiatrołap	5.50 m <sup>2</sup>
salon z aneksem kuchennym	33.43 m <sup>2</sup>
pokój	10.56 m <sup>2</sup>
łazienka	5.86 m <sup>2</sup>
kotłownia	6.03 m <sup>2</sup>


**Poddasze 61.95 m<sup>2</sup>**

komunikacja	4.86 m <sup>2</sup>
pokój	19.11 m <sup>2</sup>
łazienka	3.75 m <sup>2</sup>
pokój	8.23 m <sup>2</sup>
pokój	8.58 m <sup>2</sup>