

## Podstawowe informacje



## Dane techniczne projektu

<b>Całkowita powierzchnia</b>	<b>156.30 m<sup>2</sup></b>
<b>Powierzchnia użytkowa</b>	<b>147.60 m<sup>2</sup></b>
<b>Powierzchnia zabudowy</b>	<b>123 m<sup>2</sup></b>
<b>Kubatura</b>	<b>770 m<sup>3</sup></b>
<b>Wymiary budynku</b>	<b>12.90 x 11.30 m</b>
<b>Kąt nachylenia</b>	<b>40°</b>
<b>Wysokość budynku</b>	<b>8.34 m</b>
<b>Wymiary działki</b>	<b>20.90 x 20.30 m</b>



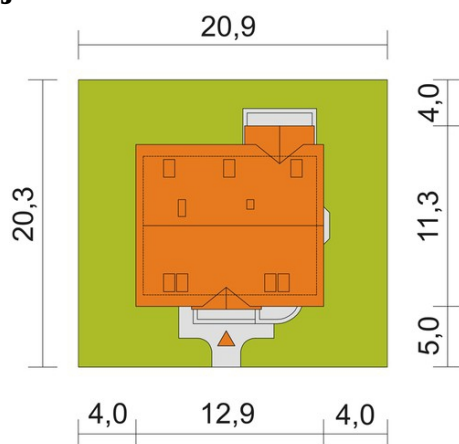
## Opis projektu

Tulipia to niepodpiwniczony domek z użytkowym poddaszem dla cztero - pięcioosobowej rodziny. Dom o klasycznej, prostej bryle i bardzo atrakcyjnym wyglądzie. Praktyczny rozkład pomieszczeń daje ogromne możliwości aranżacji wnętrza. Na parterze zaprojektowano pokój dzienny z jadalnią, kuchnię, pom. gospodarcze, gabinet i łazienkę. Na poddaszu znajdują się trzy przestronne pokoje oraz duża łazienka. Dodatkowo istnieje możliwość wykorzystania powierzchni strychowej nad garażem. Dostępna jest wersja projektu z garażem oraz z garażem dwustanowiskowym, dodatkowo każda z wersji dostępna w lu...

## Elewacje



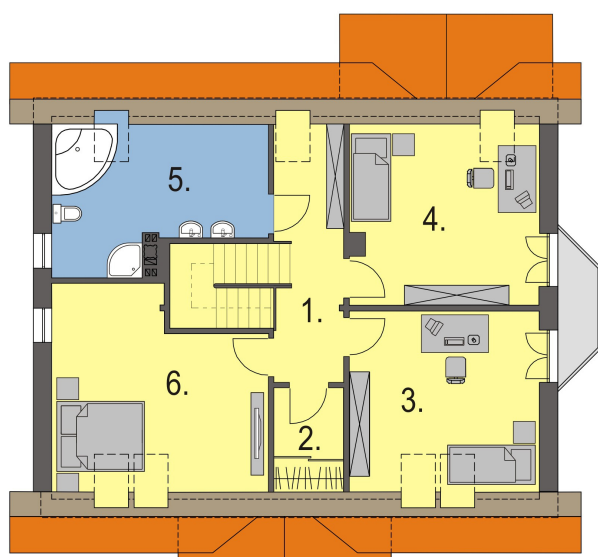
## Sytuacje



**Rzuty**

**Parter 90.00 m<sup>2</sup>**

wiatrołap	3.40 m <sup>2</sup>
hall	11.60 m <sup>2</sup>
pokój dzienny z jadalnią	39.90 m <sup>2</sup>
kuchnia	10.70 m <sup>2</sup>
pom. pomocnicze/c.o.	8.70 m <sup>2</sup>
łazienka	5.10 m <sup>2</sup>
pokój	10.60 m <sup>2</sup>


**Poddasze 66.30 m<sup>2</sup>**

hall	10.20 m <sup>2</sup>
garderoba	2.30 m <sup>2</sup>
pokój	13.80 m <sup>2</sup>
pokój	13.70 m <sup>2</sup>
łazienka	10.10 m <sup>2</sup>
pokój	16.20 m <sup>2</sup>