

## Podstawowe informacje



## Dane techniczne projektu

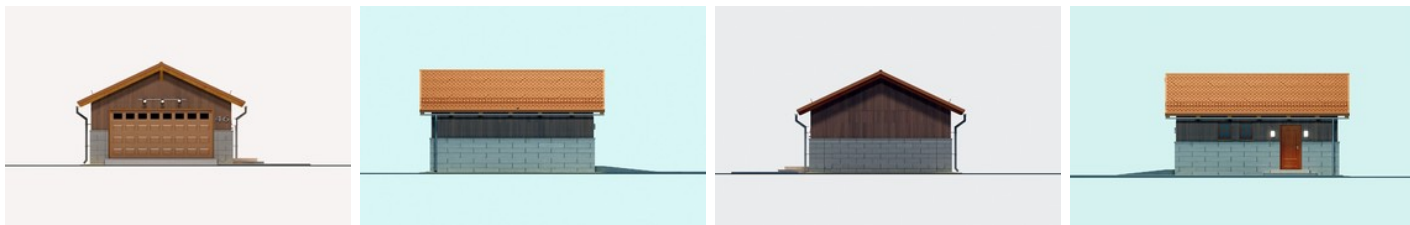
<b>Całkowita powierzchnia</b>	<b>39 m<sup>2</sup></b>
<b>Powierzchnia użytkowa</b>	<b>39 m<sup>2</sup></b>
<b>Powierzchnia zabudowy</b>	<b>48.60 m<sup>2</sup></b>
<b>Kubatura</b>	<b>234 m<sup>3</sup></b>
<b>Wymiary budynku</b>	<b>6.50 x 7.50 m</b>
<b>Kąt nachylenia</b>	<b>25°</b>
<b>Wysokość budynku</b>	<b>4.90 m</b>
<b>Wymiary działki</b>	<b>13.50 x 16.50 m</b>



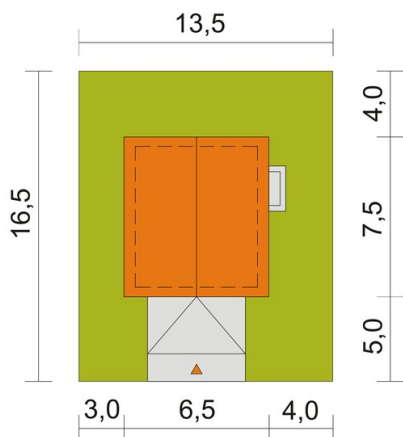
## Opis projektu

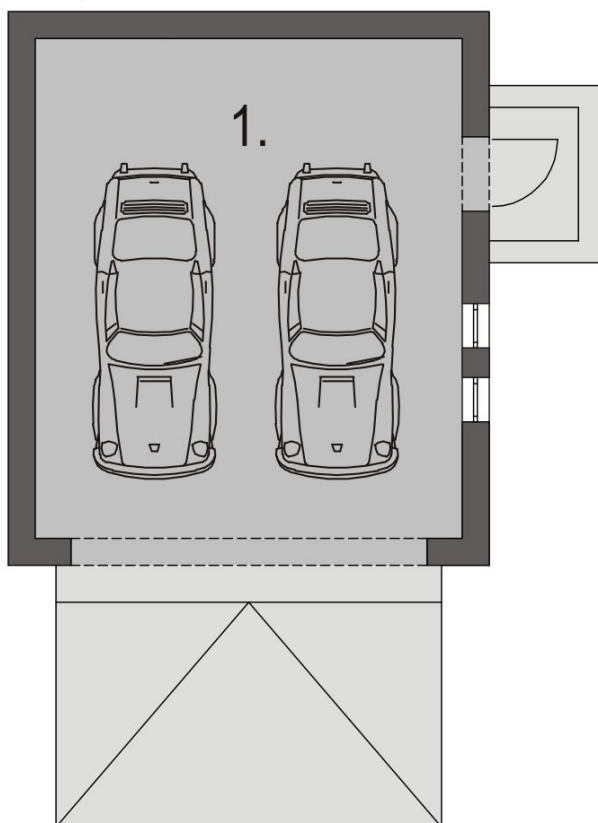
Projekt G4 jest propozycją garażu dla dwóch dużych samochodów. Wnętrze garażu stanowi obszerne pomieszczenie, w którym wygodnie będzie można zaparkować samochody, natomiast szeroka, pojedyncza brama wjazdowa umożliwi bezproblemowy wjazd do środka. Zwarta bryła na rzucie niewielkiego prostokąta i przykryta dwuspadowym dachem pozwoli wybudować garaż G4 niskim nakładem finansowym.

## Elewacje



## Sytuacje



**Rzuty****Parter 39 m<sup>2</sup>**  
garaż39.00 m<sup>2</sup>