

Podstawowe informacje



Dane techniczne projektu

Całkowita powierzchnia	103.06 m²
Powierzchnia użytkowa	95.56 m²
Powierzchnia zabudowy	154.19 m²
Powierzchnia dachu	194 m²
Kubatura	377.44 m³
Wymiary budynku	15.10 x 12.50 m
Kąt nachylenia	25°
Wysokość budynku	6.82 m
Wymiary działki	22.10 x 22.10 m



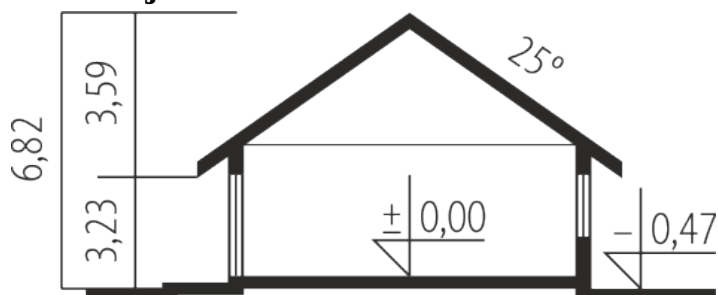
Opis projektu

Dom parterowy, niepodpiwniczony, z garażem jedno stanowiskowym, przeznaczony dla 3-4-osobowej rodziny. W strefie dziennej znajduje się salon z kominkiem, jadalnia oraz kuchnia ze spiżarnią. Zaplanowano tu również toaletę oraz praktyczne pomieszczenie gospodarcze. Strefę nocną tworzą trzy sypialnie oraz duża łazienka. Rafael III G1 to przykład nowoczesnego nawiązania do klasyki. Ze względu na swoją prostą i zwartą konstrukcję budynek jest ekonomiczny w realizacji i późniejszej eksploatacji. Wnętrza domu są maksymalnie doświetlone, co pozytywnie wpływa na samopoczucie domownik&oac...

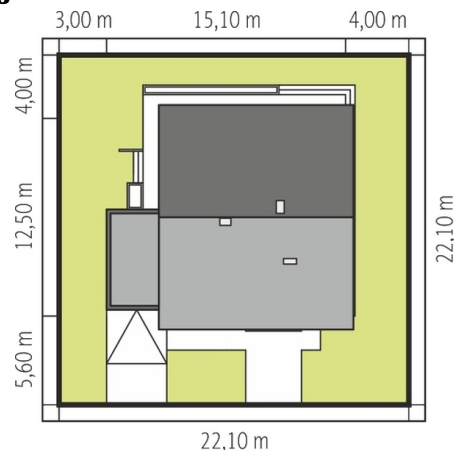
Elewacje

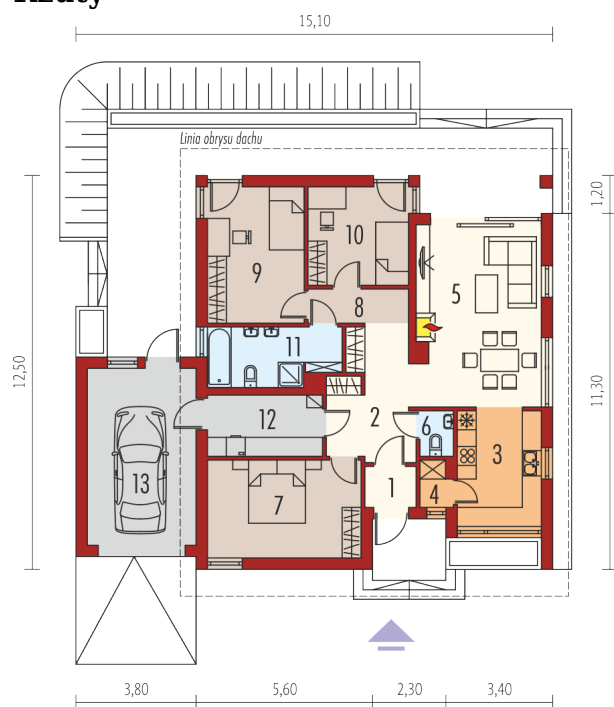


Przekrój



Sytuacje



Rzuty

Parter 103.06 m²

Wiatrołap	1.78 m ²
Sypialnia	9.81 m ²
Łazienka	7.43 m ²
Kotłownia	7.50 m ²
Garaż	19.19 m ²
Hol	9.56 m ²
Kuchnia	9.54 m ²
Spizarnia	1.62 m ²
Pokój dzienny	22.76 m ²
Toaleta	1.68 m ²
Sypialnia	14.84 m ²
Korytarz	3.53 m ²
Sypialnia	13.01 m ²