

Podstawowe informacje



Dane techniczne projektu

Całkowita powierzchnia	223.87 m²
Powierzchnia użytkowa	223.87 m²
Powierzchnia zabudowy	186.30 m²
Powierzchnia dachu	228.30 m²
Kubatura	820.75 m³
Wymiary budynku	18.80 x 15.30 m
Kąt nachylenia	22°
Wysokość budynku	8.75 m
Wymiary działki	25.80 x 23.40 m



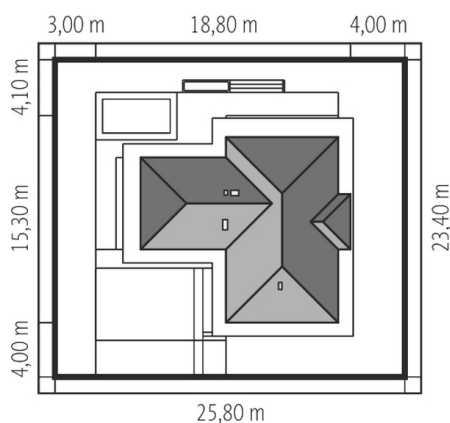
Opis projektu

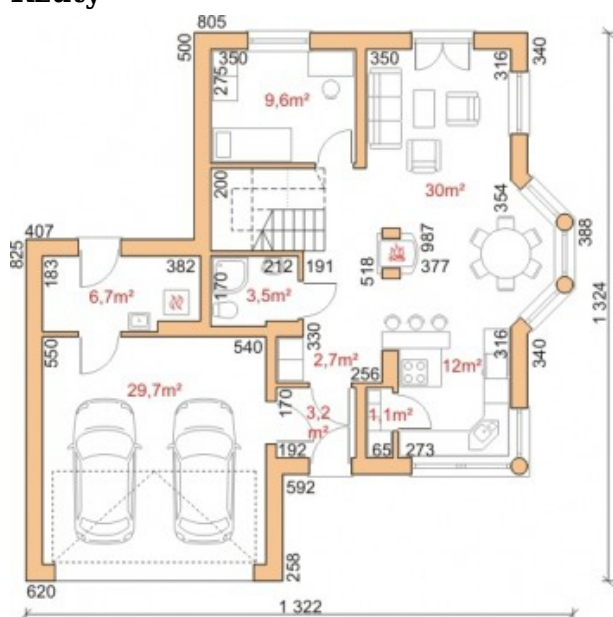
Dom piętrowy, niepodpiwniczony, z garażem dwustanowiskowym. Przeznaczony dla 4-5-osobowej rodziny. Na parterze zaprojektowano strefę dzienną: salon z kominkiem, dużą jadalnię oraz kuchnię ze spiżarnią. Znalazła się tu także toaleta i duże pomieszczenie gospodarcze z kotłem grzewczym. Strefę nocną zlokalizowano na poddaszu. Tworzą ją trzy wygodne sypialnie, tym jedna z odrębną garderobą i łazienką. Dodatkowo, zaplanowano duży salon łazienkowy dostępny z korytarza oraz pokój rekreacyjny. Lorenzo to słoneczna rezydencja w klinkierowej szacie. Dzięki dużym przeszkleniom o odpowiednich ws...

Elewacje

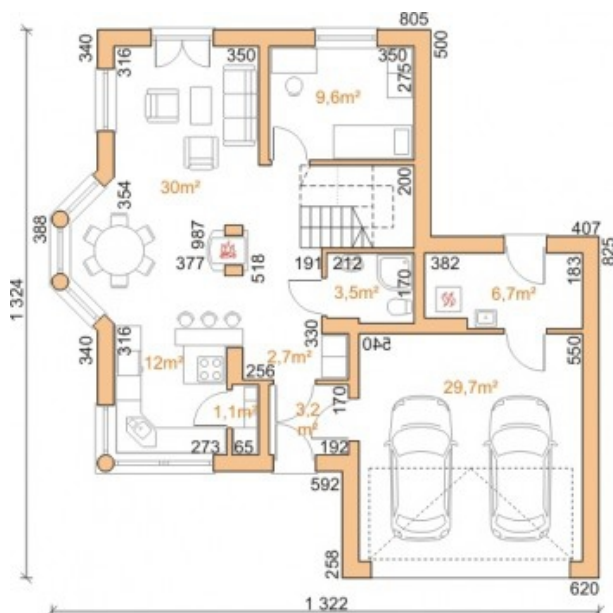


Sytuacje



Rzuty

Parter 100.48 m²

Wiatrołap	3.15 m ²
Garaż	41.10 m ²
Hol	18.28 m ²
Kuchnia	12.66 m ²
Spizarnia	3.21 m ²
Jadalnia	12.74 m ²
Pokój dzienny	29.48 m ²
Gabinet	10.70 m ²
Łazienka	2.97 m ²
Kotłownia	7.29 m ²


Piętro 123.39 m²

Pokój rodzinny	25.67 m ²
Sypialnia	18.60 m ²
Łazienka	6.90 m ²
Garderoba	4.87 m ²
Sypialnia	18.90 m ²
Sypialnia	18.86 m ²
Pokój rekreacyjny	18.64 m ²
Łazienka	10.95 m ²