

Podstawowe informacje



Dane techniczne projektu

Całkowita powierzchnia	142.50 m²
Powierzchnia użytkowa	137.07 m²
Powierzchnia zabudowy	226.95 m²
Powierzchnia dachu	308 m²
Kubatura	532.65 m³
Wymiary budynku	14.30 x 18.80 m
Kąt nachylenia	25°
Wysokość budynku	6.52 m
Wymiary działki	21.30 x 27.80 m



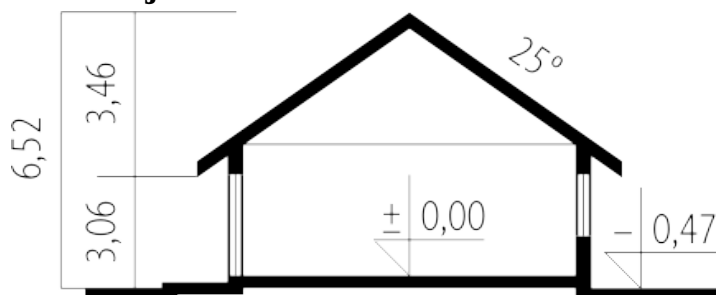
Opis projektu

Dom parterowy, niepodpiwniczony, z garażem jedno stanowiskowym. Przeznaczony dla 4-osobowej rodziny. Strefa dzienna to przestronny salon z kominkiem i częścią przeznaczoną na jadalnię oraz wygodna kuchnia. Dodatkowo, zaplanowano łazienkę oraz praktyczne pomieszczenie gospodarcze z kotłem grzewczym. W strefie nocnej zaprojektowano trzy sypialnie, w tym jedną z odrębną garderobą oraz dużą łazienkę. Z garażu można przejść bezpośrednio do części mieszkalnej, po drodze zostawiając zakupy w pomieszczeniu gospodarczym. Alan III G1 łączy wyszukaną estetykę oraz przemyślaną funkcjonalność. Ciekawa br...

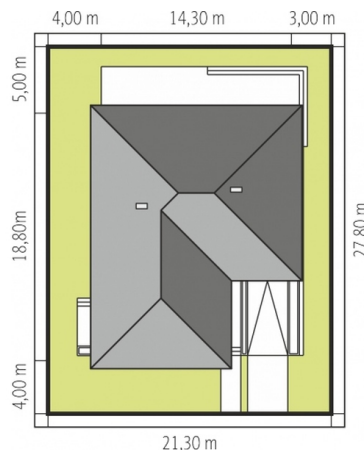
Elewacje

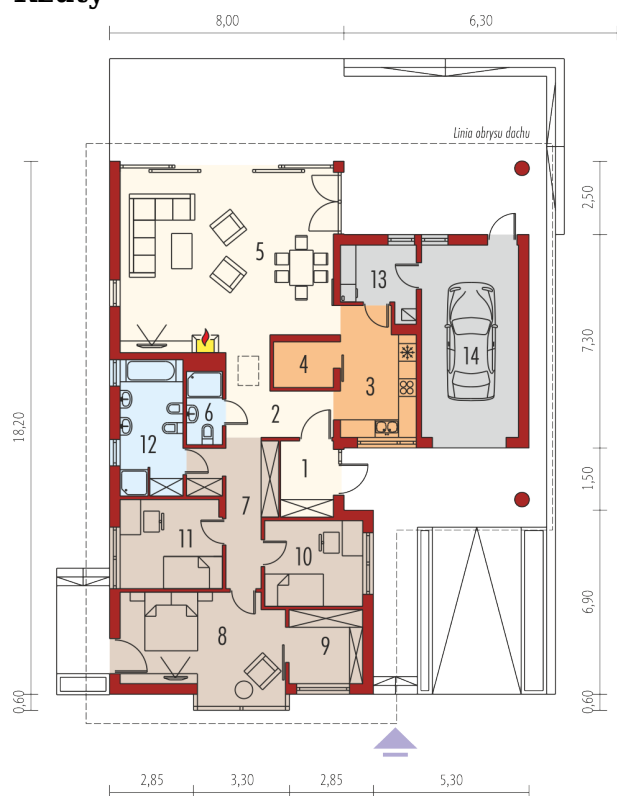


Przekrój



Sytuacje



Rzuty

Parter 142.50 m²

Wiatrołap	4.57 m ²
Sypialnia	10.35 m ²
Sypialnia	9.60 m ²
Łazienka	9.71 m ²
Kotłownia	5.43 m ²
Garaż	21.41 m ²
Hol	7.80 m ²
Kuchnia	10.84 m ²
Spizarnia	3.10 m ²
Pokój dzienny	43.16 m ²
Łazienka	3.11 m ²
Korytarz	9.50 m ²
Sypialnia	19.77 m ²
Garderoba	5.56 m ²