

## Podstawowe informacje



## Dane techniczne projektu

<b>Całkowita powierzchnia</b>	<b>112.11 m<sup>2</sup></b>
<b>Powierzchnia użytkowa</b>	<b>105.88 m<sup>2</sup></b>
<b>Powierzchnia zabudowy</b>	<b>83.84 m<sup>2</sup></b>
<b>Powierzchnia dachu</b>	<b>163.64 m<sup>2</sup></b>
<b>Kubatura</b>	<b>342.30 m<sup>3</sup></b>
<b>Wymiary budynku</b>	<b>9.60 x 8.60 m</b>
<b>Kąt nachylenia</b>	<b>44°</b>
<b>Wysokość budynku</b>	<b>9.08 m</b>
<b>Wymiary działki</b>	<b>17.30 x 20.50 m</b>



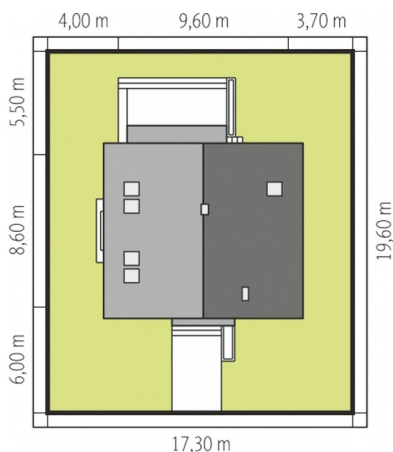
## Opis projektu

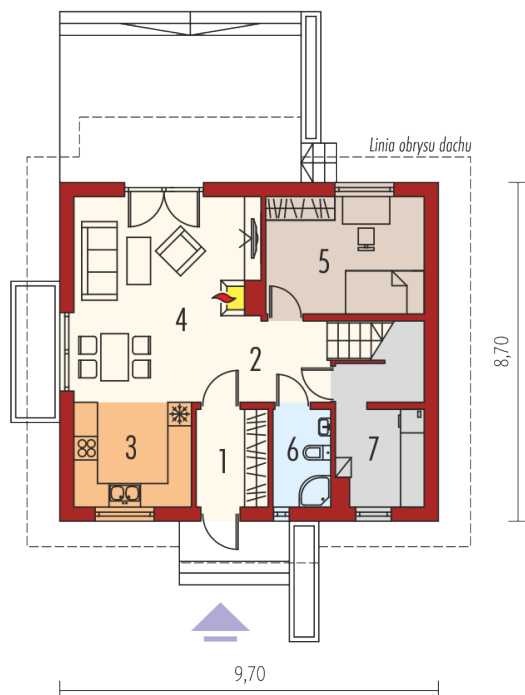
Dom parterowy z poddaszem użytkowym, niepodpiwniczony. Przeznaczony dla 4-5-osobowej rodziny. Na parterze zaprojektowano strefę dzienną: salon z kominkiem, jadalnię oraz kuchnię. Znalazł się tu również pokój dla gości, który w razie potrzeby można zaadaptować na komfortowy gabinet, a także łazienka oraz pomieszczenie gospodarcze. Strefę nocną zlokalizowano na poddaszu. Tworzą ją trzy wygodne sypialnie oraz duża łazienka. Dom Adriana to wersja tradycyjna z kalenicą równoległą do drogi. Adriana to dom ekonomiczny w realizacji i późniejszej eksploatacji. Trad...

## Elewacje

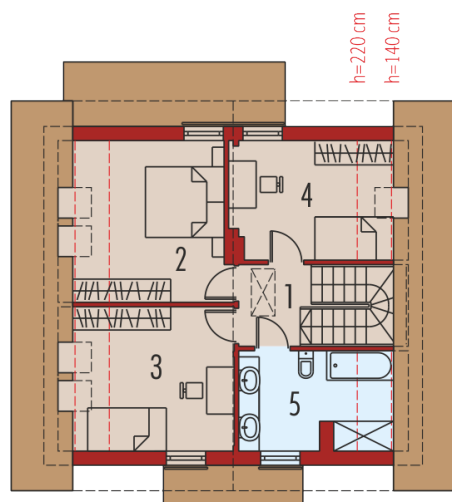


## Sytuacje



**Rzuty**

**Parter 65.37 m<sup>2</sup>**

Wiatrołap	4.40 m <sup>2</sup>
Hol	8.88 m <sup>2</sup>
Kuchnia	7.96 m <sup>2</sup>
Pokój dzienny + jadalnia	22.63 m <sup>2</sup>
Sypialnia	11.75 m <sup>2</sup>
Łazienka	3.52 m <sup>2</sup>
Kotłownia	6.23 m <sup>2</sup>


**Poddasze 46.74 m<sup>2</sup>**

Korytarz	3.38 m <sup>2</sup>
Sypialnia	13.06 m <sup>2</sup>
Sypialnia	12.31 m <sup>2</sup>
Sypialnia	10.16 m <sup>2</sup>
Łazienka	7.83 m <sup>2</sup>